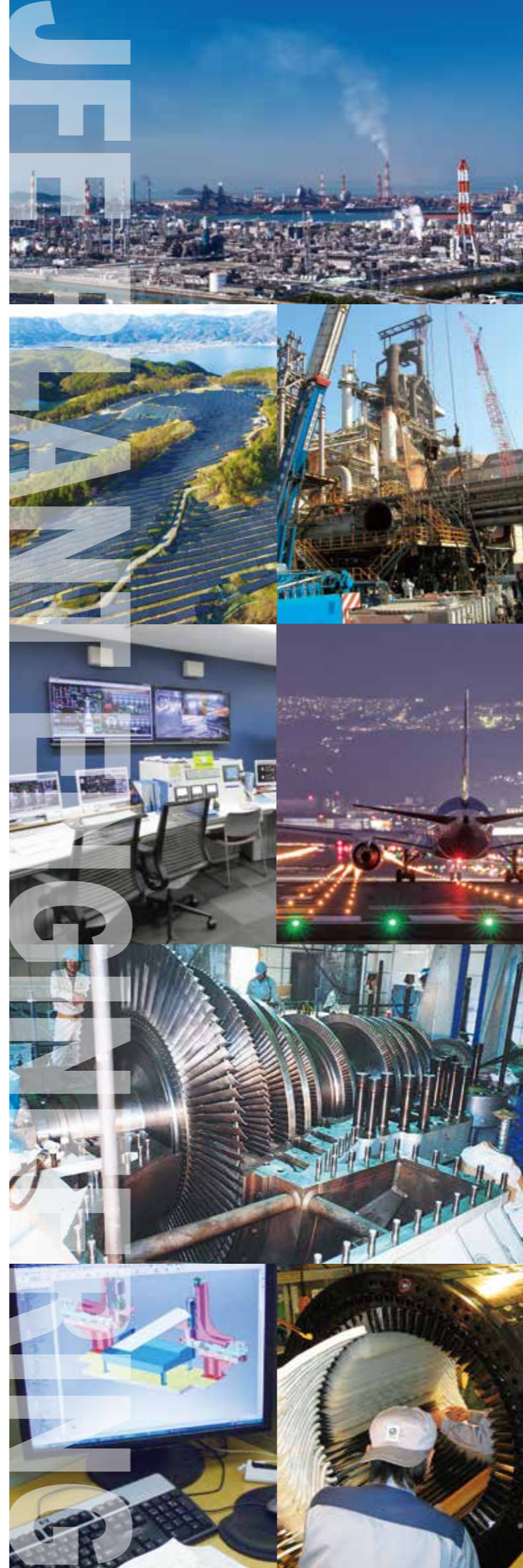




JFE プラントエンジニア 株式会社

〒111-0051 東京都台東区蔵前2丁目17番4号 JFE蔵前ビル8階
TEL : 03-3864-3865(代表) FAX : 03-3864-3869

<https://www.jfe-planteng.co.jp/>



Corporate Profile

JFE プラントエンジニア 株式会社

最適な技術とコストでお客様のニーズに最も合致したソリューションをご提供します。

私たちは機械と電気・制御のプラントエンジニア集団です。
豊かな経験と卓越した技術で、お客様のニーズにお応えします。

プラントエンジニアリング

- ・鋼構造物据付工事
- ・特殊解体工事
- ・汎用流体の配管
- ・立体自動倉庫
- ・受配電設備
- ・ビル・建物・公共施設 電気工事
- ・太陽光発電システム
- ・電気制御システム
- ・計装制御システム

プラントメンテナンス

- ・設備診断
- ・現地機械加工
- ・回転機(電動機・発電機・タービン)
- ・風力発電メンテナンス
- ・油圧機器・精密機器
- ・3Dレーザー計測を活用したメンテナンスソリューション
- ・製品メンテナンス
 - クレーン
 - プラストマシン
 - スキーリフト

製品

産業機械

- ・クレーン(製品)
- ・立体自動倉庫
- ・プラストマシン
- ・スキーリフト
- ・降雪機
- ・圧力容器

設備診断装置・管理システム

- ・振動診断計・システム
- ・汎用モニタリング装置・システム
- ・簡易潤滑油分析装置
- ・製品品質検査装置
- ・寸法計測装置
- ・光ファイバー温度計

制御・品質データシステム

- ・コンピュータシステム
- ・実績データ収集・解析システム(DBSTAR, MIDDLESTAR)

開発・設計

設備ユーザーの立場に立ち、経験豊富な技術陣がお客様のニーズに沿った、使いやすくメンテナンスの容易な設備をご提案します。

製作

お客様の幅広いニーズに高度な技術・技能でお応えした、豊富な納入実績を誇ります。

新設・改造・メンテナンス・更新

あらゆる場面で、お客様のニーズに最適なソリューションをご提供します。

施工

各種建物・構造物から大小プラントに至るまで、安全最優先で高品質な工事を、高いコストパフォーマンスで行います。

メンテナンス

延命化を最優先し、まず設備の現状を診断、不具合の根本原因から改善することで、設備のライフサイクルコストのミニマム化を実現します。

更新・改造・新設のあらゆる場面で、設備ユーザーの立場に立った最適なソリューションをワンストップでお届けします。

開発・設計

製作

施工

メンテナンス

プラントエンジニアリング Plant Engineering

経験豊富な技術陣が設計から施工までワンストップで、お客様に満足いただけるエンジニアリングを高精度かつ高いコストパフォーマンスで実現致します。



大型高炉大ブロックリング工法改修工事

点群データによる3Dでの設計・工法検討



3Dシミュレーションにより、移設後設備の据付場所を検討し配管ルートを確認



蒸気タービン据付け工事



コンテナクレーン設置工事



焼却炉解体工事



石油精製・石油化学プラント&ユーティリティ設備プロセスコンピュータ、計装システム更新および計器室統合工事



特高受配電設備



航空灯火設置工事



東京ゲートブリッジ照明工事



ドライブ制御装置



架台設置型太陽光発電システム



水面設置型(フロート型)太陽光発電システム

点検・診断で顕在化していない不良箇所も、根本原因から補修・延命して、ライフサイクルコストのミニマム化に貢献します。

開発・設計

製作

施工

メンテナンス

プラントメンテナンス Plant Maintenance

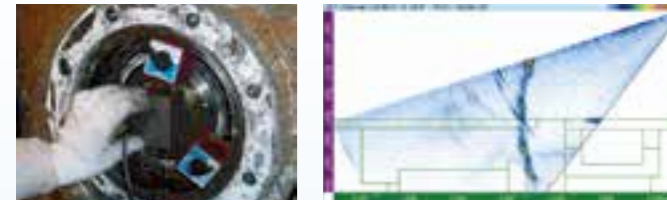
顕在化していない不良箇所も点検・診断し、3,000人を超える技術員が迅速に現地補修を行い、設備停止時間の短縮を図ります。現地での補修が困難な場合は、全国5箇所の専門工場でオーバーホールを行い、本来の性能まで復旧させます。

請負診断

【請負振動診断(リサージュ解析、実稼動解析、カスケード解析)】

増速機出力軸 軸受内輪疵
衝撃あり 時間軸拡大
衝撃の周期は“一定でない”
(風の強さ変化により疵周期は変化する▶相関度は低い)
軸受内輪疵▶ミスアライメント
内輪回転の場合、ミスアライメントがあると内輪に疵が発生しやすい

【非開放き裂検査】



【潤滑油分析(フェログラフィ分析、油性状分析)】

フェログラフィ分析



【V~22kV CVケーブル劣化診断】

特徴

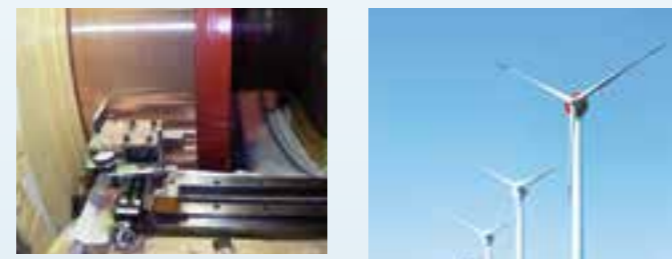
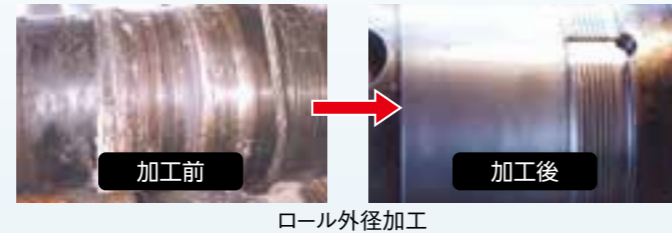
従来の大規模検査装置では困難であった未橋絡水トリーの検出を、小型装置を用いて診断します。診断結果の蓄積によって判定基準を制定しているのは、日本国内で当社だけです。(2017年時点)

診断対象

- CV (XLPE) ケーブル
- CVT, CV-3C etc.)
- 電圧: 3kV~22kV
- 目長: 50m~2500m程度 (静電容量: 0.01μF~2.00μF)
- 停電および、端末両端、遮蔽層の解線が必要になります。

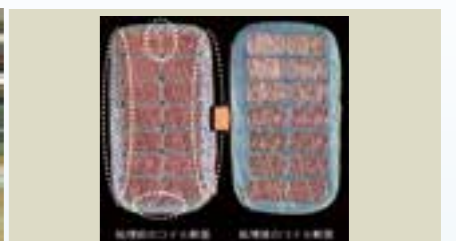
現地メンテナンス

【回転機器】



- 増速機
- 油圧
- 芯出し
- 軸受
- ヨーギヤ
- 発電機

専門工場オーバーホールメンテナンス



高精度を誇る当社の加工技術で、大型の構造物から小型計測機器まで、お客様の幅広いニーズに対応致します。

開発・設計

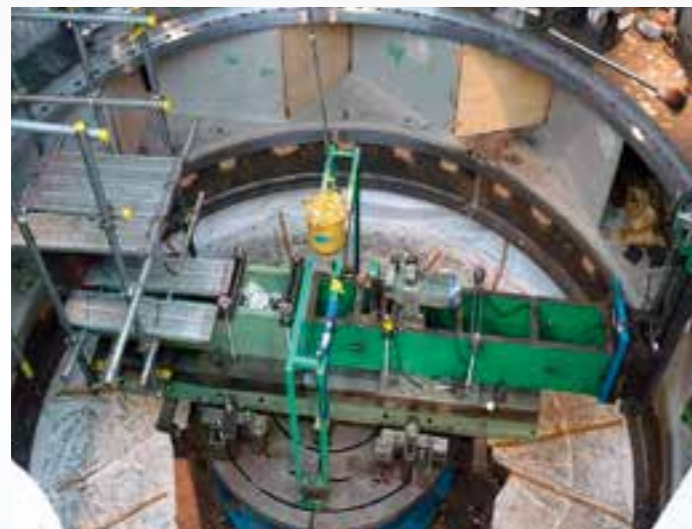
製作

施工

メンテナンス

機械加工 Machining

日本最大級の加工機械を有する専門工場と、最短の補修期間を可能にする現地機械加工で、お客様のニーズに合わせて対応致します。



水力発電 据繰り現地加工



タービンケーシング現地機械加工



超大型ターンミラー
(最大加工寸法φ9000X5000)



光学赤外線望遠鏡主鏡セル



電波望遠鏡(©国立天文台)



大型ベース加工(五面加工機)



大径軸加工(大型旋盤)



モーターケーシング(深穴繰り盤)

製品 Product

大型クレーンから設備診断機器まで、豊富な実績を誇る製品で、お客様の幅広いニーズにお応え致します。



コンテナクレーン



コンパクト高性能天井クレーン(HARIMAモデル)



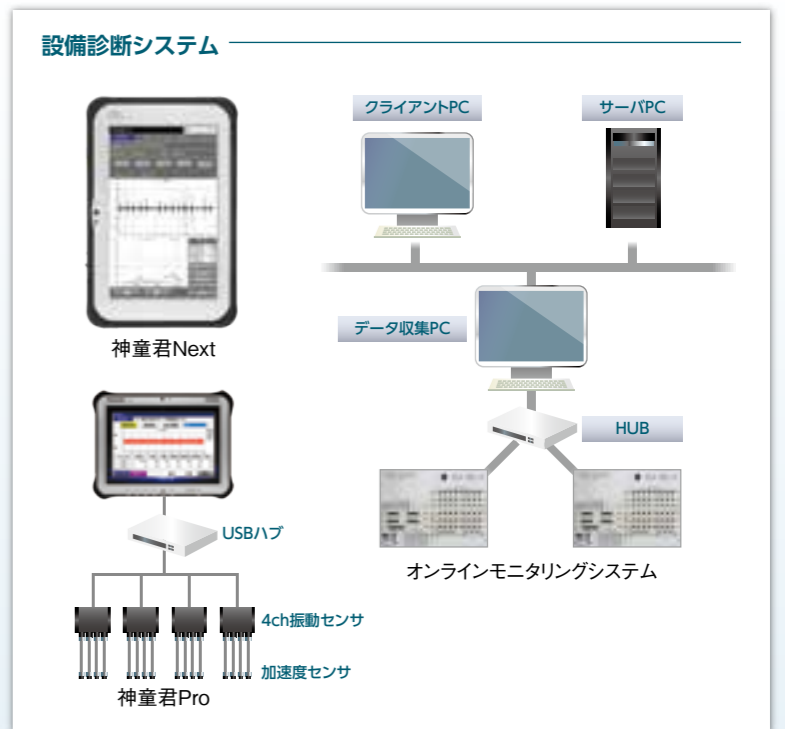
プラストマシン



平判紙山外観検査装置
(紙ハルプ技術協会2014年佐々木賞受賞)



デジタルオイルチェッカー(Wendy)
グリースフェロチェッカー(John)



固定循環式リフト



自動循環式リフト



降雪機



社会を支える
設備をささえる

JFEプラントエンジはこれまで、
お客様の多様なニーズに
設備の建設、更新、メンテナンスで、
お応えしてまいりました。

多彩な知識とノウハウ、独自の技術で
お客様の設備の安定稼働、高度化に貢献し、
社会の発展を支えてまいります。