



Web版設備保全管理システム

e-MAINS

- 設備診断・設備点検などのWeb版統括管理システム
- 振動計とモニタリング機器の混在利用可能
- クラウド方式で初期費用の大幅削減

お客様

クライアントPC



振動診断計

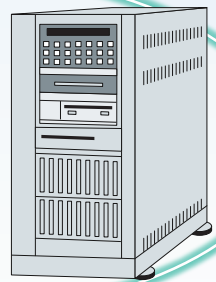
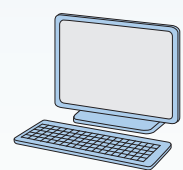


モニタリング



当社

- Webサーバ
- データベース解析ソフト



システム概要

- 振動診断
- 設備点検
- オンラインモニタリング
- ：
- 振動診断支援サービス
- 遠方監視支援サービス



JFE プラントエンジニアリング 株式会社

システムの特長

- (1) 各種診断ソフトと設備管理ソフトを統合した、Web版システム
- (2) クラウド方式なら**早期運用開始・導入費用削減**が可能で、**適切なサポート**が受けられる
- (3) 振動診断計2機種(**神童君Pro**、**神童君Next**)がすべて利用可能

システムメニュー

- (1) **振動診断**システム…… 振動診断計を使用したトレンド管理・精密診断
- (2) **設備点検**システム…… 各種点検データのトレンド管理
- (3) **台帳管理**システム…… 設備仕様や履歴・文書データの管理
- (4) **オンラインモニタリング**システム…… 監視モニタを使用したトレンド管理、各種分析等

メンテナンス支援サービス

振動診断支援サービス

設備診断の専門家がアドバイス

総合的な診断はエキスパートがご支援

お客様



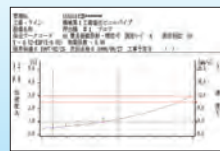
- ・異常原因究明
- ・データを見ながら意見交換及び質問



弊社



傾向管理



お客様データ解析・波形分析
コメント付記し情報交換

総合診断

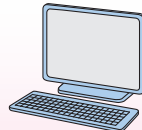


遠方監視支援サービス

タイムリーにメンテナンスや

設備更新のご提案

お客様

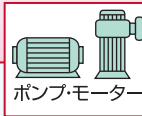


警報

内容の確認

保安アクション

異常設備は見逃しません。



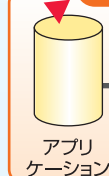
ポンプ・モーター

③ 適切な
アドバイス



① 監視データ

クラウド



アプリケーション Webサーバ

弊社



警報

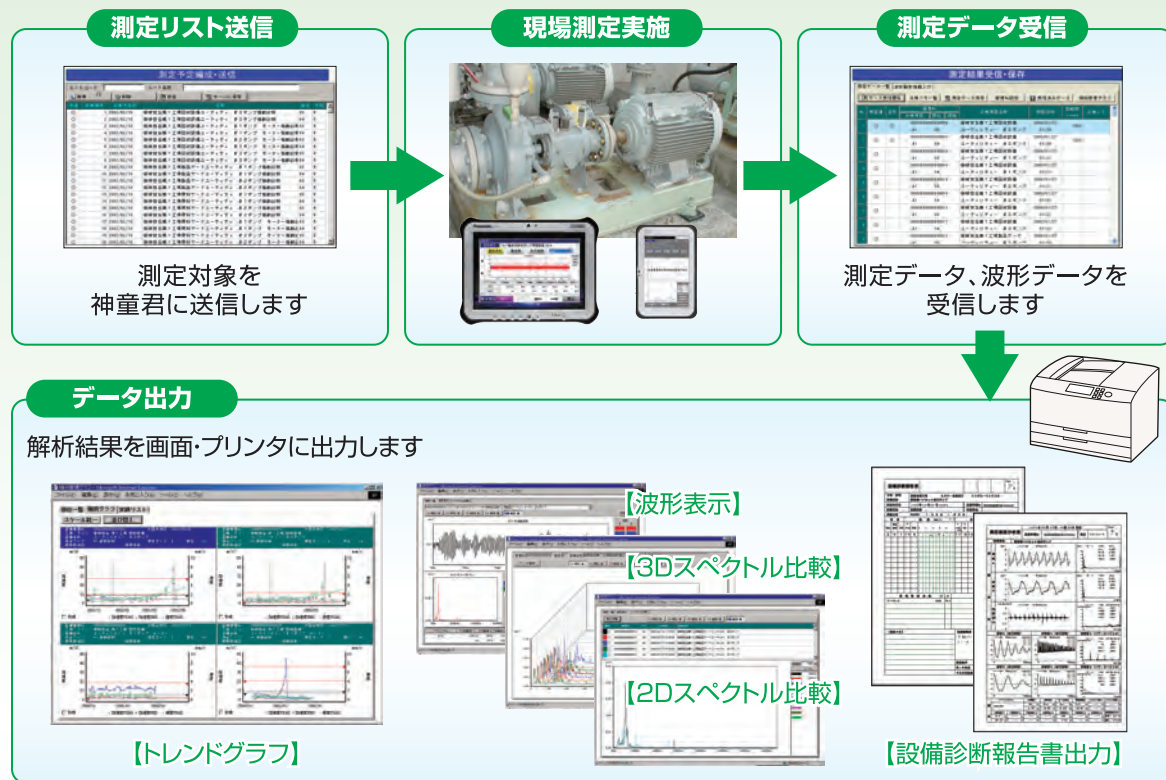
② 状態把握

振動診断システム

概要

- 日常の振動測定から異常原因分析までをサポート
- アドバイス要求によりプロのコメントが得られます。

運用フロー



解析対象設備

形式	1	2	3	4	5
A 増・減速機	1段増・減速機 In ③ ④ ⑤ ⑥ ⑦ ⑧ ⑨ ⑩ ⑪ ⑫ ⑬ ⑭ ⑮ ⑯ ⑰ ⑱ ⑲ ⑳ ㉑ ㉒ ㉓ ㉔ ㉕ ㉖ ㉗ ㉘ ㉙ ㉚ ㉛ ㉜ ㉝ ㉞ ㉟ ㊱ ㊲ ㊳ ㊴ ㊵ ㊶ ㊷ ㊸ ㊹ ㊺ ㊻ ㊼ ㊽ ㊾ ㊿	2段増・減速機 In ③ ④ ⑤ ⑥ ⑦ ⑧ ⑨ ⑩ ⑪ ⑫ ⑬ ⑭ ⑮ ⑯ ⑰ ⑱ ⑲ ⑳ ㉑ ㉒ ㉓ ㉔ ㉕ ㉖ ㉗ ㉘ ㉙ ㉚ ㉛ ㉜ ㉝ ㉞ ㉟ ㊱ ㊲ ㊳ ㊴ ㊵ ㊶ ㊷ ㊸ ㊹ ㊺ ㊻ ㊼ ㊽ ㊾ ㊿	3段増・減速機 In ③ ④ ⑤ ⑥ ⑦ ⑧ ⑨ ⑩ ⑪ ⑫ ⑬ ⑭ ⑮ ⑯ ⑰ ⑱ ⑲ ⑳ ㉑ ㉒ ㉓ ㉔ ㉕ ㉖ ㉗ ㉘ ㉙ ㉚ ㉛ ㉜ ㉝ ㉞ ㉟ ㊱ ㊲ ㊳ ㊴ ㊵ ㊶ ㊷ ㊸ ㊹ ㊺ ㊻ ㊼ ㊽ ㊾ ㊿	1段2出力増・減速機 In ③ ④ ⑤ ⑥ ⑦ ⑧ ⑨ ⑩ ⑪ ⑫ ⑬ ⑭ ⑮ ⑯ ⑰ ⑱ ⑲ ⑳ ㉑ ㉒ ㉓ ㉔ ㉕ ㉖ ㉗ ㉘ ㉙ ㉚ ㉛ ㉜ ㉝ ㉞ ㉟ ㊱ ㊲ ㊳ ㊴ ㊵ ㊶ ㊷ ㊸ ㊹ ㊺ ㊻ ㊼ ㊽ ㊾ ㊿	その他の回転機器
B 水圧ポンプ	渦巻ポンプ(片持)	渦巻ポンプ(両持)	多段タービンポンプ	縦型軸流ポンプ	横型軸流ポンプ
C 油圧ポンプ	ベーンポンプ	ギヤーポンプ	斜板プランジャーポンプ	斜軸プランジャーポンプ	
D ブロワー	ブロワー(片持)	ブロワー(両持)	多段タービンブロワー	縦型軸流ブロワー	横型軸流ブロワー
E モータ	モータ(1連)	モータ(2連)	モータ(3連)		ローラ・ラインシャフト

識別可能な異常原因リスト

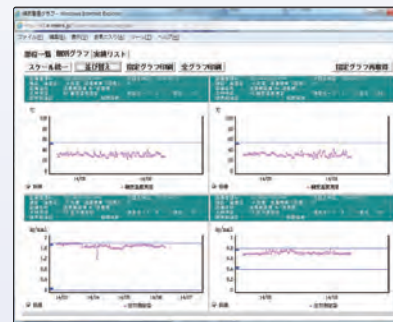
共通項目		機種別項目	
機種・機素	異常原因	機種・機素	異常原因
1 転がり軸受	1. ベアリング疵 2. // 外輪疵 3. // 内輪疵 4. // 転動体疵 5. // 保持器疵 6. // きしり 7. // 潤滑不良	5 減速機	1. ギヤー歯当り不良 2. ギヤー歯面摩耗 3. 軸受部摩耗
2 すべり軸受	1. メタル擦れ 2. // かじり 3. オイルホール	6 モータ	1. アンバランス(ブレーキホイール・冷風扇等) 2. 電磁振動 3. 溝高調波
3 軸系	1. 軸受部摩耗 2. ガタ・弛み 3. カップリング芯ズレ 4. ギヤーカップリング油切れ 5. 共振 6. 基礎フレーム異常 7. アンバランス	7 ベーンポンプ	1. カムリングかじり・ベーン摩耗 2. スプライン摩耗
4 ベルト駆動	1. ベルト弛み、バタツキ	8 ギヤーポンプ	1. ギヤー歯面摩耗・歯当り不良 2. ギヤーとケースの擦れ 3. 軸受部摩耗
		9 アキシアルプランジャーポンプ	1. シュー摩耗(大) 2. ピストンヘッド拔出し
		10 遠心ポンプ(流体・気体)	1. ローターとケーシングの擦れ 2. グランドパッキン擦れ 3. スリーブ摩耗
		11 ブロワー(流体・気体)	1. 羽根とケーシング擦れ

設備点検システム

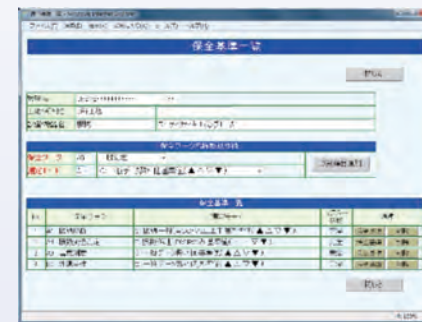
- 保全マンやオペレーターによる日常巡視点検をサポート
- 多彩な測定モードであらゆる点検項目に対応

傾向管理グラフ

各測定項目毎の測定値を折れ線グラフで表示
劣化傾向が評価できます



保全基準一覧



台帳管理システム

- 履歴管理から文書・図面管理まで自由自在



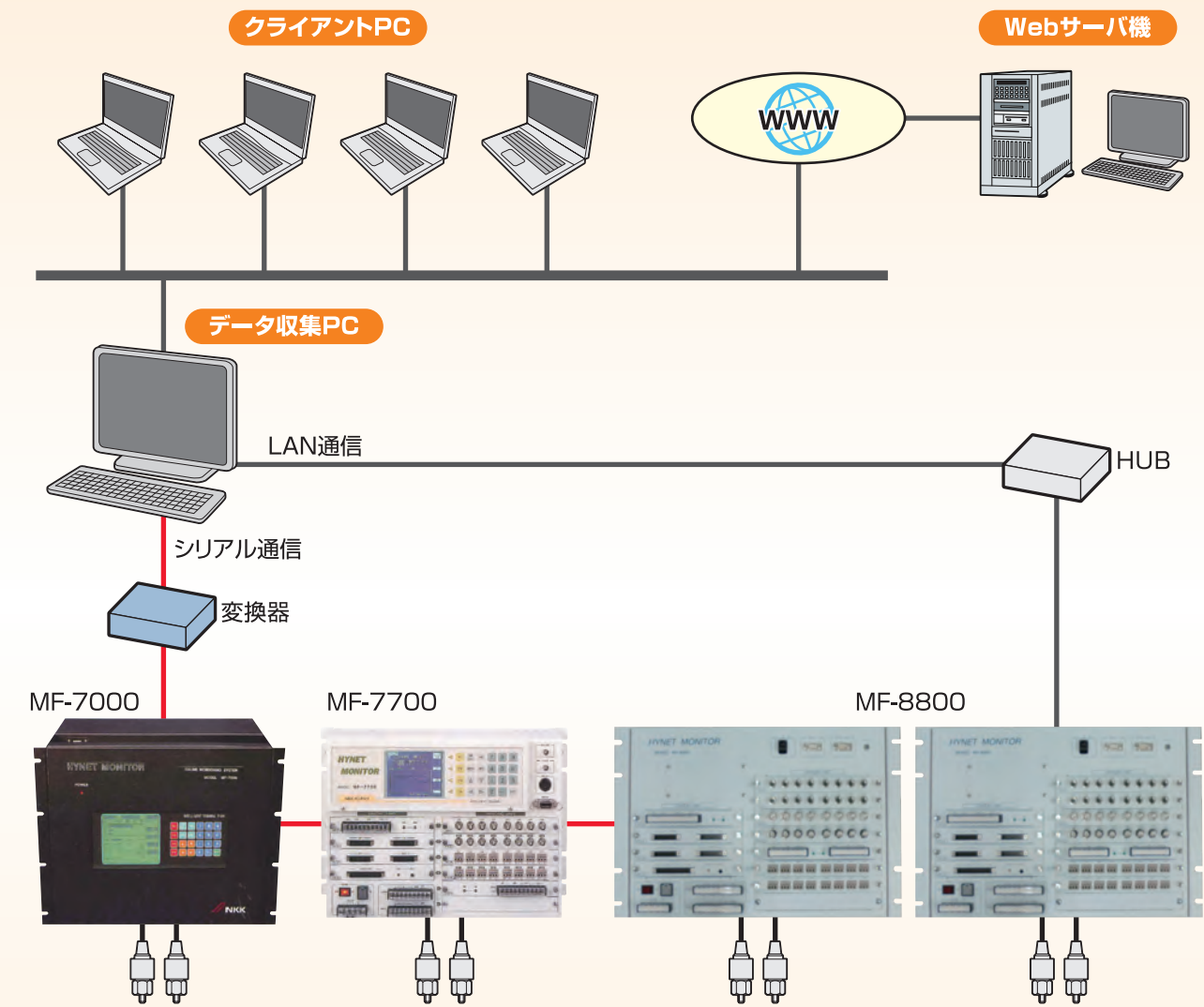
オンラインモニタリングシステム

概要

- (1) 従来モニタとの互換性がある(従来機が製造中止となっても維持可能)
- (2) 従来モニタと機能アップした汎用モニタとの混在可能

システム構成

Webサーバにデータを集約し、クライアントPCのブラウザで確認できます。



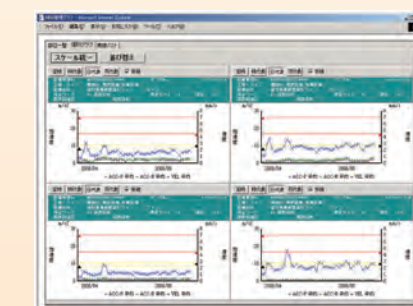
監視機能

- 警報リスト** 警報リストを一覧表示(警報設定で警報発報後に精密診断波形採取可能)

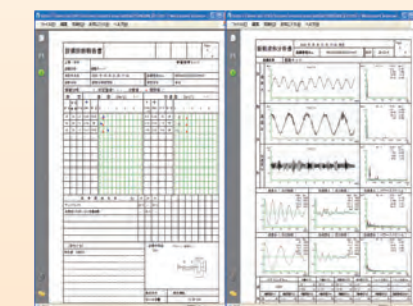


診断解析機能

- 傾向管理グラフ** 各種測定パラメータの現在値を折れ線グラフで表示



- 精密診断** 精密診断実行で、波形採取から報告書出力まで自動(PDFファイルにてダウンロード)



Web版設備保全管理システム

e-MAINS

■システムの動作環境

クライアントOS	Windows 7 32,64bit
メモリ	2GB以上推奨
ブラウザ	Internet Explorer 11.0

サーバOS	Windows Server 2012
メモリ	2GB以上推奨

※一部のプリンターでは、OS・プリンタードライバー、接続方法などによっては正しく印刷されない場合があります。

※Windowsは米国マイクロソフト社の登録商標です。

■利用可能機器

振動診断計	神童君Pro(USBメモリ or USBリンクケーブル)
	神童君Next(USBメモリ or 専用高速シリアル通信ユニット)
モニタリング機器	汎用型モニタ(MF-7000、MF-7700、MF-8800)

● 本カタログの記載事項につきましては、改良のため予告なく変更する場合がありますので予めご了承ください。



本社 〒111-0051 東京都台東区蔵前2丁目17番4号 JFE蔵前ビル8F
(営業本部) TEL.03-3864-3849
FAX.03-3864-3879

ホームページアドレス <http://www.jfe-planteng.co.jp>

東北営業所	〒980-0811	仙台市青葉区一番町1-3-1	TEL. 022-213-5224	FAX. 022-213-2587
東関東支店	〒260-0835	千葉市中央区川崎町1-34	TEL. 043-308-3290	FAX. 043-305-2381
西関東支店	〒210-0832	川崎市川崎区池上新町3-4-3	TEL. 044-299-5433	FAX. 044-287-9100
中部支店	〒460-0003	名古屋市中区錦1-20-19	TEL. 052-221-8222	FAX. 052-221-8223
知多営業所	〒475-0832	半田市川崎町1-1	TEL. 0569-24-2889	FAX. 0569-24-2894
関西営業所	〒651-0083	神戸市中央区浜辺通5-1-14	TEL. 078-232-5470	FAX. 078-232-5475
東中国支店	〒712-8074	倉敷市水島川崎通1	TEL. 086-447-4205	FAX. 086-447-4269
西中国支店	〒721-0931	福山市銅管町1	TEL. 084-943-3710	FAX. 084-945-2899
広島営業所	〒733-0036	広島市西区鞆音新町4-6-22	TEL. 082-297-4759	FAX. 082-297-4760
安来営業所	〒692-0011	安来市安来町1132-4	TEL. 0854-23-7705	FAX. 0854-23-7708
周南営業所	〒745-0027	周南市桜町2-28	TEL. 0834-33-8011	FAX. 0834-33-8012
九州営業所	〒812-0025	福岡市博多区店屋町1-35	TEL. 092-263-1631	FAX. 092-263-1632