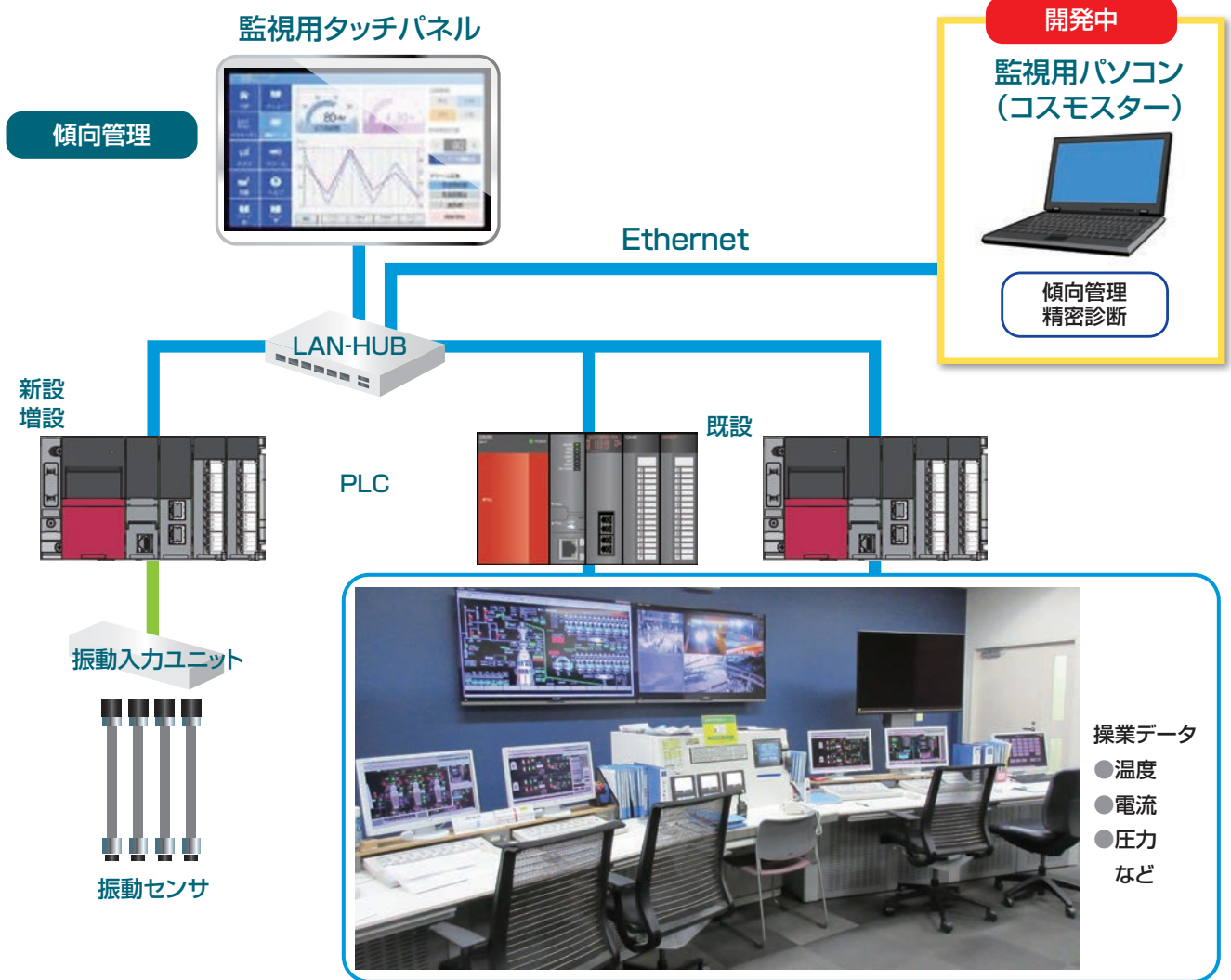


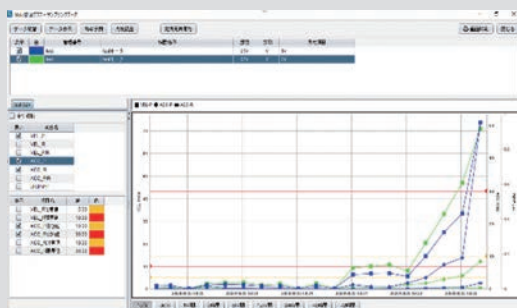
# オンラインモニタリング装置 PLC状態監視装置

- 汎用品を使用した振動監視装置
- 既設PLCで測定中の操業データ等と連携可
- 同時サンプリング可(最大16CH)

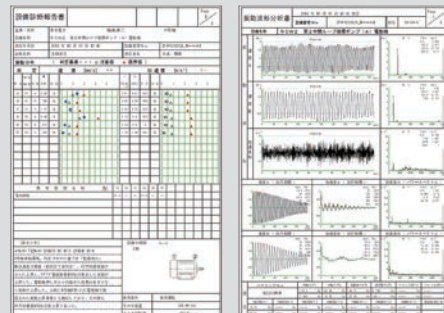
## システム構成



### 傾向管理



### 精密診断



JFE プラントエンジニア株式会社

## 監視用タッチパネルの表示例

### 測定画面

PLC状態監視<振動> 次ページ

振動値 演算処理完了

CH番号	CH名称	ACC-P [m/s <sup>2</sup> ]	ACC-R [m/s <sup>2</sup> ]	ACC-CF	VEL-P [mm/s]	VEL-R [mm/s]	VEL-CF	アラーム 判定
1	テスト1電動機	38.225	27.350	1.40	0.25	0.25	1.63	
2	テスト2電動機	28.025	1.425	19.62	0.75	0.25	2.10	
3	テスト3電動機	0.525	0.150	3.43	0.50	0.50	1.47	
4	テスト4電動機	0.775	0.225	3.34	0.50	0.50	1.47	

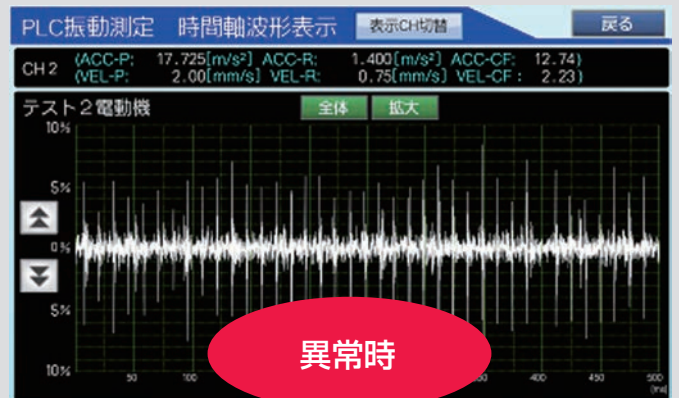
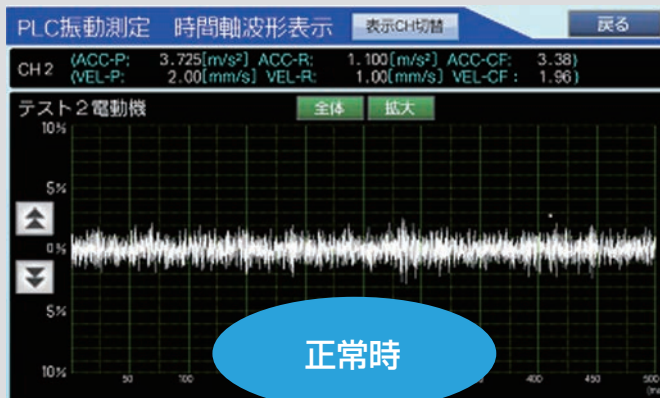
各種画面切替 PLCリロード

傾向管理グラフ表示
生波形表示(全体)
アラーム表示
連続測定中(表示不可)
連続測定中

### 傾向管理グラフ



### 振動波形



## 信号処理仕様(振動)

項目		振動加速度	振動速度
サンプリング周波数		40 [kHz]	20 [kHz]
測定レンジ		400/200/40 [m/s <sup>2</sup> ]	64/32/6.4 [mm/s]
フィルタ範囲		1,000 ~ 15,000 [Hz]	10 ~ 1,000 [Hz]
サンプリング時間		0.3/0.8/3.3/6.3 秒	
最大CH数	CH切替	128点(サブローカルユニット接続時)	
	同時	16CH	

●本カタログの記載事項につきましては、改良のため予告なく変更する場合がありますので予めご了承ください。



JFE プラントエンジニア株式会社

〒111-0051 東京都台東区蔵前2丁目17番4号 JFE蔵前ビル8階  
<https://www.jfe-planteng.co.jp/>



▲最寄りのお問い合わせはこちら  
<https://www.jfe-planteng.co.jp/company/access/>