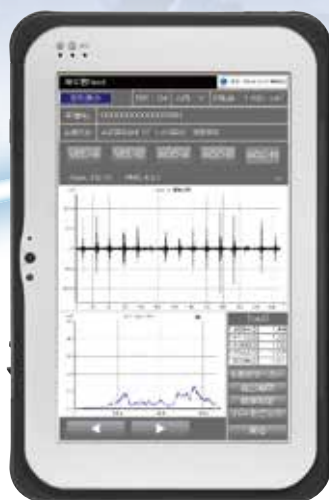


神童君シリーズ
ポータブル振動診断計

神童君Next

- タブレットPCとUSBセンサのシンプル構造
- シンプル操作で高度な解析が可能



神童君Next



USBセンサ



無線センサ

～開発予定～



JFE プラントエンジニアリング 株式会社

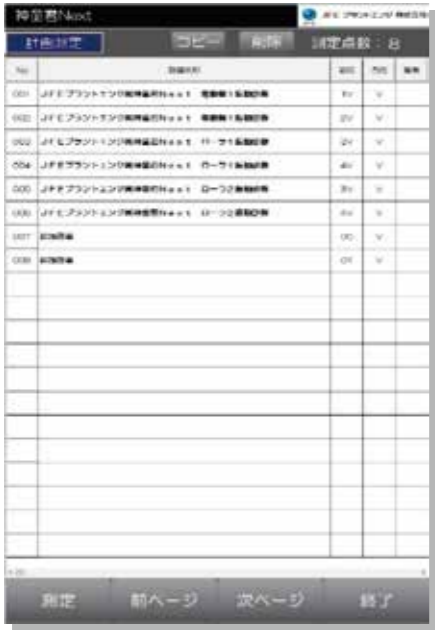
JFE

回転機械の振動診断は『神童君 Next』におまかせ

測定・傾向管理

精密診断解析・簡易判定機能

1. 測定対象選択



通常測定

2. 測定



追加測定

振動値を連続監視
設備の負荷変動を確認

通常測定：測定対象登録有り
追加測定：測定対象登録無し

簡易モニタ

3. 精密診断機能表示



選択範囲拡大

異常原因を自動判定

異常原因の対処を表示

判定項目	速度	加速度	波高率
触れ回り	○		
芯ずれ	○		
歯面異常	○		
圧力脈動	○		

判定項目	速度	加速度	波高率
軸受摩耗		○	○
軸受傷		○	○
潤滑不良		○	○

判定可能な異常原因一覧

特徴

- ◆ IOT時代に対応した新開発のUSBセンサと小型堅牢タブレットPCとの組合せ
- ◆ 製鉄所で培ってきた振動解析ノウハウを搭載

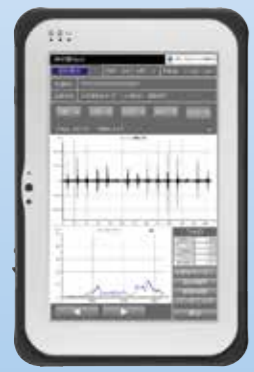


【神童君シリーズ振動診断システム】

【傾向管理・寿命予測】

【精密診断報告書出力】

【3次元スペクトル】



〈7インチ タブレットPC〉



〈USBセンサ〉



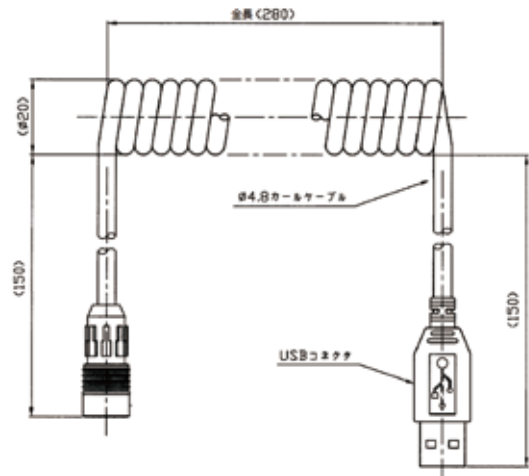
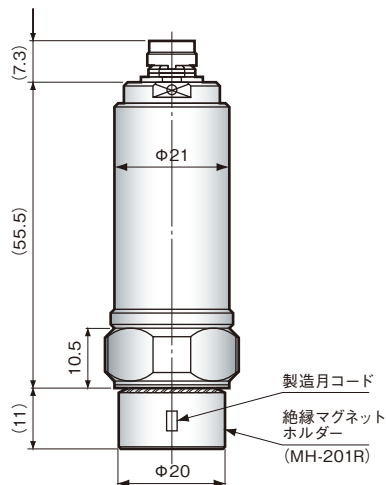
仕 様

■ 神童君Next ソフトウェア機能

測定パラメータ	加速度	0.1～410m/s ²	Peak値(1/5値)、RMS値、P/R
	速 度	0.1～128mm/s	Peak値、RMS値
	変 位	5～6400μm	Peak to Peak値
フ ィ ル タ ー	加速度1kHz～5kHz or 1kHz～15kHz、速度10Hz～1kHz、変位3Hz～100Hz		
機 能 一 覧	簡易診断、精密診断、10s測定、追加測定、簡易モニタ機能、異常原因判定機能		

■ 振動加速度センサ仕様

		USB振動センサ
形 式		UTCV-01
振 動 検 出 方 式		圧電・シエア型
周 波 数 範 囲		1～10,000Hz
		周波数レスポンスの±3dB範囲
最大測定加速度		410m/s ²
A/D 分 解 能		16bit
通 信 規 格		USB2.0 FULL SPEED
構造他	寸 法	φ21×73.8
	質 量	92g



- タブレットに別ソフトを入れる場合は、別途お問い合わせください。
- 本カタログの記載事項につきましては、改良のため予告なく変更する場合がありますので予めご了承ください。



ホームページアドレス <https://www.jfe-planteng.co.jp>



▲最寄りのお問い合わせはこちら
<https://www.jfe-planteng.co.jp/company/access/>