

# Web版設備保全管理システム **e-MAINS**

- 設備診断・設備点検などの**Web版統括管理システム**
- 振動計とモニタリング機器の**混在利用可能**
- クラウド方式で**初期費用の大幅削減**

## お客様

クライアントPC



振動診断計



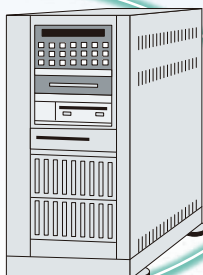
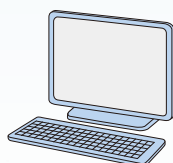
モニタリング



WWW

## 当社

- Webサーバ
- データベース解析ソフト



### システム概要

- 振動診断
- 設備点検
- オンラインモニタリング
- ：
- 振動診断支援サービス
- 遠方監視支援サービス



JFE プラントエンジニアリング 株式会社

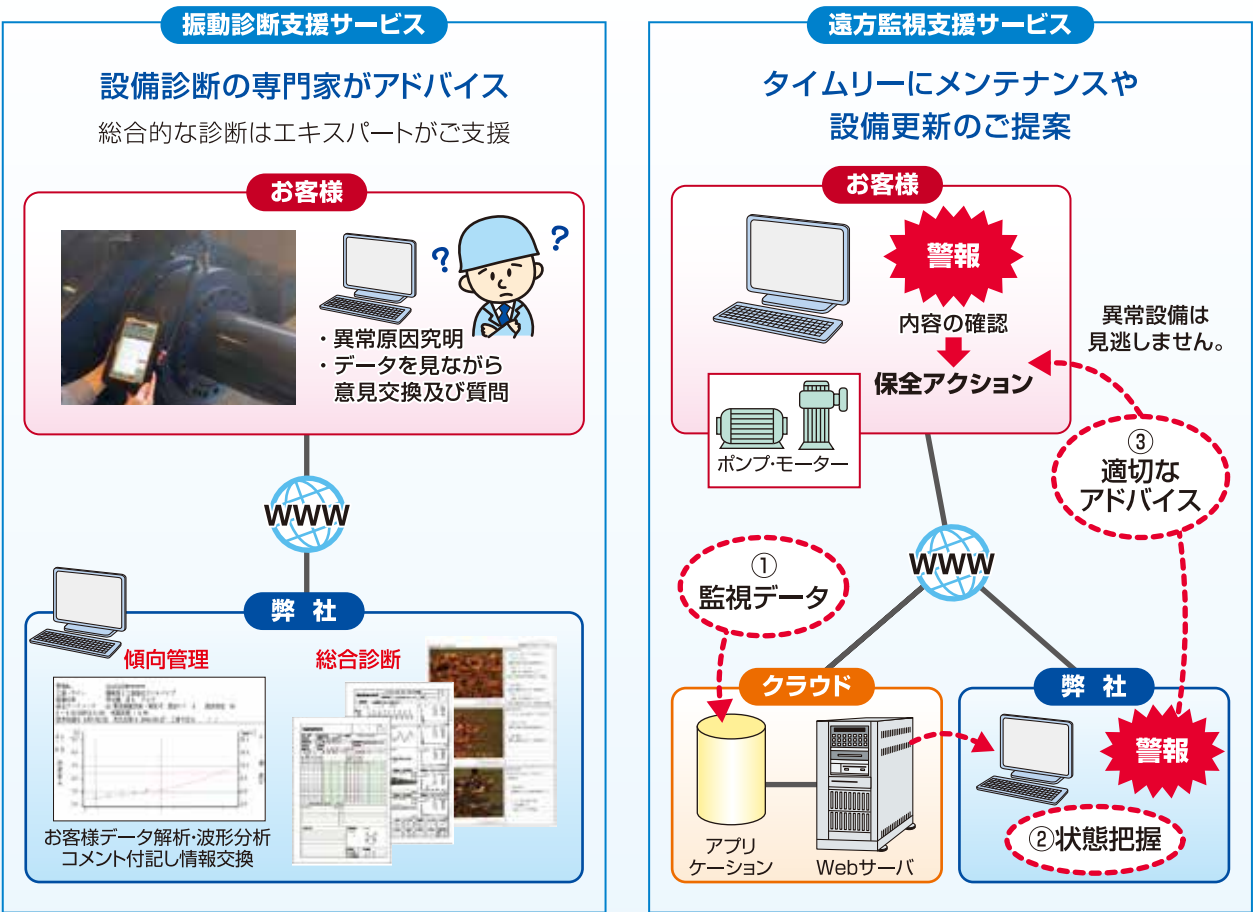
システムの特長

- (1) 各種診断ソフトと設備管理ソフトを統合した、Web版システム
- (2) クラウド方式なら**早期運用開始・導入費用削減**が可能な上、**適切なサポート**が受けられる
- (3) 振動診断計2機種(**神童君Pro**、**神童君Next**)がすべて利用可能

システムメニュー

- (1) **振動診断**システム……………振動診断計を使用したトレンド管理・精密診断
- (2) **設備点検**システム……………各種点検データのトレンド管理
- (3) **台帳管理**システム……………設備仕様や履歴・文書データの管理
- (4) **オンラインモニタリング**システム……………監視モニタを使用したトレンド管理、各種分析等

メンテナンス支援サービス



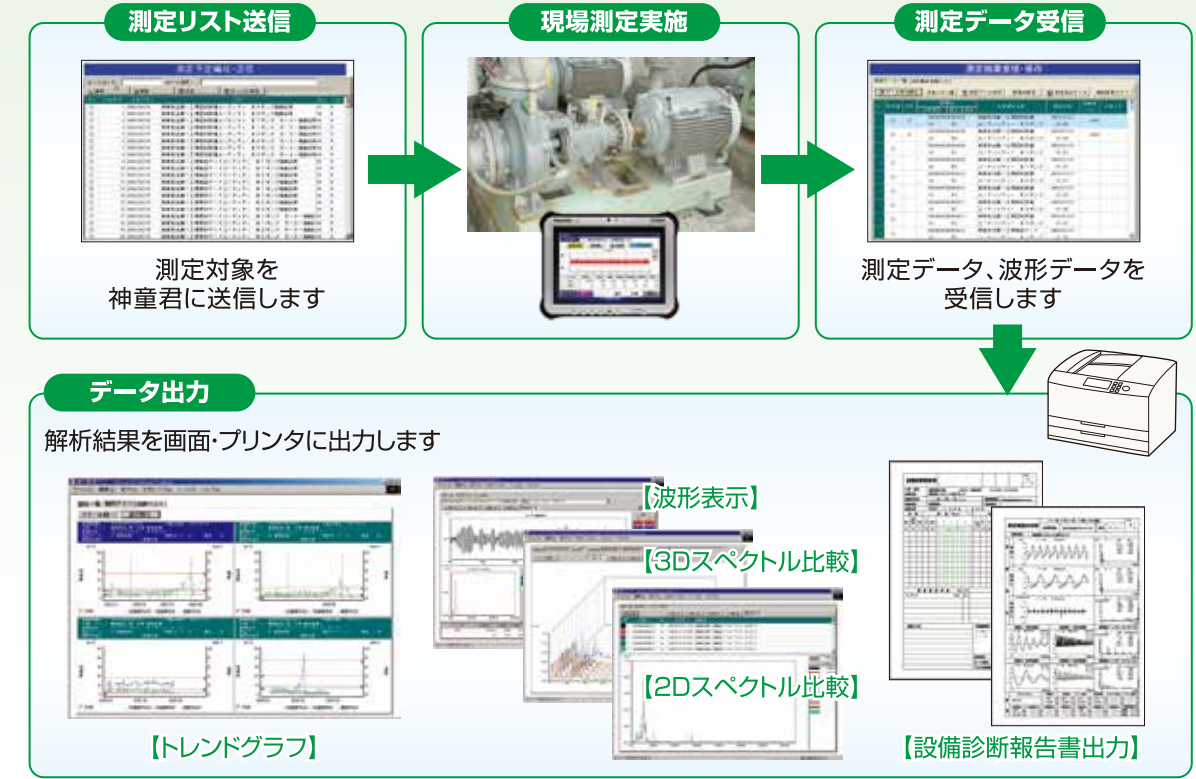


振動診断システム

概要

- 日常の振動測定から異常原因分析までをサポート
- アドバイス要求によりプロのコメントが得られます。

運用フロー



解析対象設備

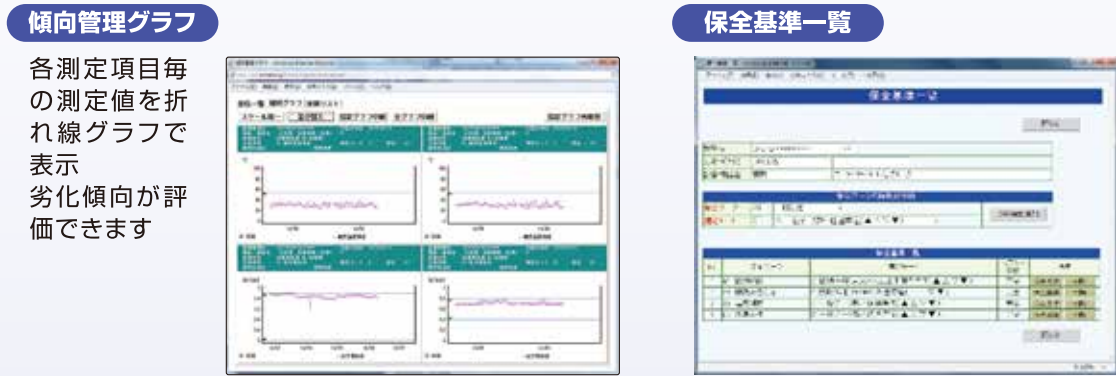
形式	1	2	3	4	5
A 増・減速機	In ③ H ④ ⑤ ⑥ ⑦ ⑧ ⑨ ⑩ Out 1段増・減速機	In ③ H ④ ⑤ ⑥ ⑦ ⑧ ⑨ ⑩ Out 2段増・減速機	In ③ H ④ ⑤ ⑥ ⑦ ⑧ ⑨ ⑩ Out 3段増・減速機	In ③ H ④ ⑤ ⑥ ⑦ ⑧ ⑨ ⑩ Out 1段2出力増・減速機	その他の回転機器
B 水圧ポンプ	③ ④ H ⑤ ⑥ ⑦ ⑧ ⑨ ⑩ 渦巻ポンプ(片持)	③ ④ H ⑤ ⑥ ⑦ ⑧ ⑨ ⑩ 渦巻ポンプ(両持)	③ ④ H ⑤ ⑥ ⑦ ⑧ ⑨ ⑩ 多段タービンポンプ	③ ④ H ⑤ ⑥ ⑦ ⑧ ⑨ ⑩ 縦型軸流ポンプ	③ ④ H ⑤ ⑥ ⑦ ⑧ ⑨ ⑩ 横型軸流ポンプ
C 油圧ポンプ	③ ④ H ⑤ ⑥ ⑦ ⑧ ⑨ ⑩ ベーンポンプ	③ ④ H ⑤ ⑥ ⑦ ⑧ ⑨ ⑩ ギヤーポンプ	③ ④ H ⑤ ⑥ ⑦ ⑧ ⑨ ⑩ 斜板プランジャerpンプ	③ ④ H ⑤ ⑥ ⑦ ⑧ ⑨ ⑩ 斜軸プランジャerpンプ	
D ブロワー	③ ④ H ⑤ ⑥ ⑦ ⑧ ⑨ ⑩ ブロワー(片持)	③ ④ H ⑤ ⑥ ⑦ ⑧ ⑨ ⑩ ブロワー(両持)	③ ④ H ⑤ ⑥ ⑦ ⑧ ⑨ ⑩ 多段タービンブロワー	③ ④ H ⑤ ⑥ ⑦ ⑧ ⑨ ⑩ 縦型軸流ブロワー	③ ④ H ⑤ ⑥ ⑦ ⑧ ⑨ ⑩ 横型軸流ブロワー
E モータ	① ② H ③ ④ ⑤ ⑥ ⑦ ⑧ ⑨ ⑩ モータ(1連)	①A ②A ③B ④B ⑤A ⑥A ⑦B ⑧B ⑨A ⑩A ⑪B ⑫B ⑬A ⑭A ⑮B ⑯B ⑰A ⑱A ⑲B ⑳B モータ(2連)	①A ②A ③B ④B ⑤A ⑥A ⑦B ⑧B ⑨A ⑩A ⑪B ⑫B ⑬A ⑭A ⑮B ⑯B ⑰A ⑱A ⑲B ⑳B モータ(3連)	③ ④ H ⑤ ⑥ ⑦ ⑧ ⑨ ⑩ ロータ・ラインシャフト	

識別可能な異常原因リスト

共通項目		機種別項目
機種・機素	異常原因	機種・機素
1 転がり軸受	1. ベアリング疵 2. // 外輪疵 3. // 内輪疵 4. // 転動体疵 5. // 保持器疵 6. // きしり 7. // 潤滑不良	5 減速機 1. ギヤー歯当り不良 2. ギヤー歯面摩耗 3. 軸受部摩耗
2 すべり軸受	1. メタル擦れ 2. // かじり 3. オイルホワール	6 モータ 1. アンバランス(ブレーキホイール・冷風扇等) 2. 電磁振動 3. 清高調波
3 軸系	1. 軸受部摩耗 2. ガタ・弛み 3. カップリング芯ズレ 4. ギヤーカップリング油切れ 5. 共振 6. 基礎フレーム異常 7. アンバランス	7 ベーンポンプ 1. カムリングかじり・ベーン摩耗 2. スプライン摩耗
4 ベルト駆動	1. ベルト弛み、パタツキ	8 ギヤーポンプ 1. ギヤー歯面摩耗・歯当り不良 2. ギヤーとケースの擦れ 3. 軸受部摩耗
		9 アキシヤルプランジャerpンプ 1. シュー摩耗(大) 2. ピストンヘッド抜出し
		10 遠心ポンプ(流体・気体) 1. ローターとケーシングの擦れ 2. グランドパッキン擦れ 3. スリーブ摩耗
		11 ブロワー(流体・気体) 1. 羽根とケーシング擦れ

設備点検システム

- 保全マンやオペレーターによる日常巡視点検をサポート
- 多彩な測定モードであらゆる点検項目に対応



台帳管理システム

- 履歴管理から文書・図面管理まで自由自在



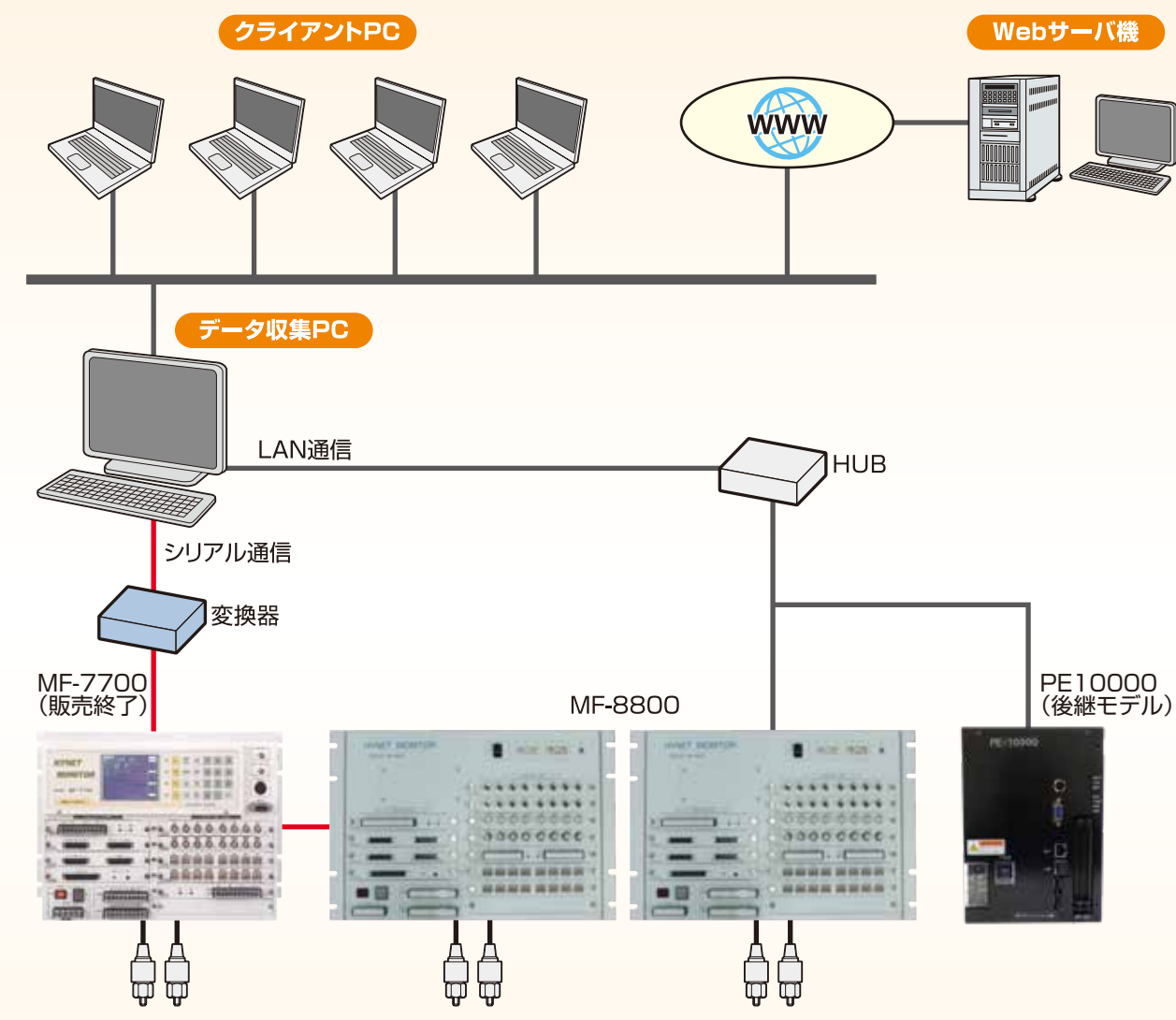
オンラインモニタリングシステム

概要

- (1) 従来モニタとの互換性がある(従来機が製造中止となっても維持可能)
- (2) 従来モニタと機能アップした汎用モニタとの混在可能

システム構成

Webサーバにデータを集約し、クライアントPCのブラウザで確認できます。

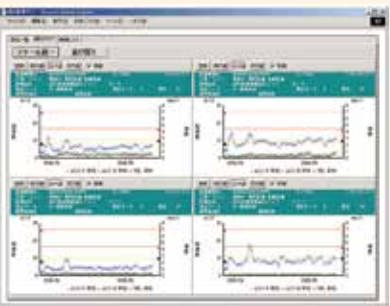


監視機能

- 警報リスト 警報リストを一覧表示(警報設定で警報発報後に精密診断波形採取可能)

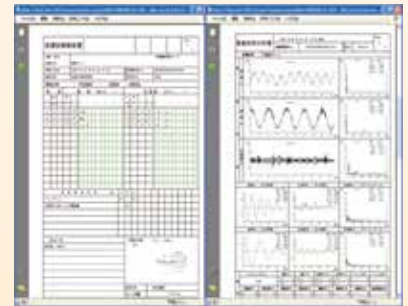


- 傾向管理グラフ 各種測定パラメータの現在値を折れ線グラフで表示



診断解析機能

- 精密診断 精密診断実行で、波形採取から報告書出力まで自動(PDFファイルにてダウンロード)



# Web版設備保全管理システム

# e-MAINS

## ■システムの動作環境

クライアントOS	Windows 10 Pro 64bit
メモリ	4GB 以上推奨
ブラウザ	Microsoft Edge IE 互換モード

サーバOS	Windows Server 2016 スタンダード
メモリ	4GB 以上推奨

※一部のプリンターでは、OS・プリンタードライバー、接続方法などによっては正しく印刷されない場合があります。

※Windowsは米国マイクロソフト社の登録商標です。

## ■利用可能機器

振動診断計	神童君 Pro (USB メモリ)
	神童君 Next (専用高速シリアル通信ユニット)
モニタリング機器	汎用型モニタ (MF-8800、PE10000)

● 本カタログの記載事項につきましては、改良のため予告なく変更する場合がありますので予めご了承ください。



ホームページアドレス <https://www.jfe-planteng.co.jp>



▲最寄りのお問い合わせはこちら  
<https://www.jfe-planteng.co.jp/company/access/>