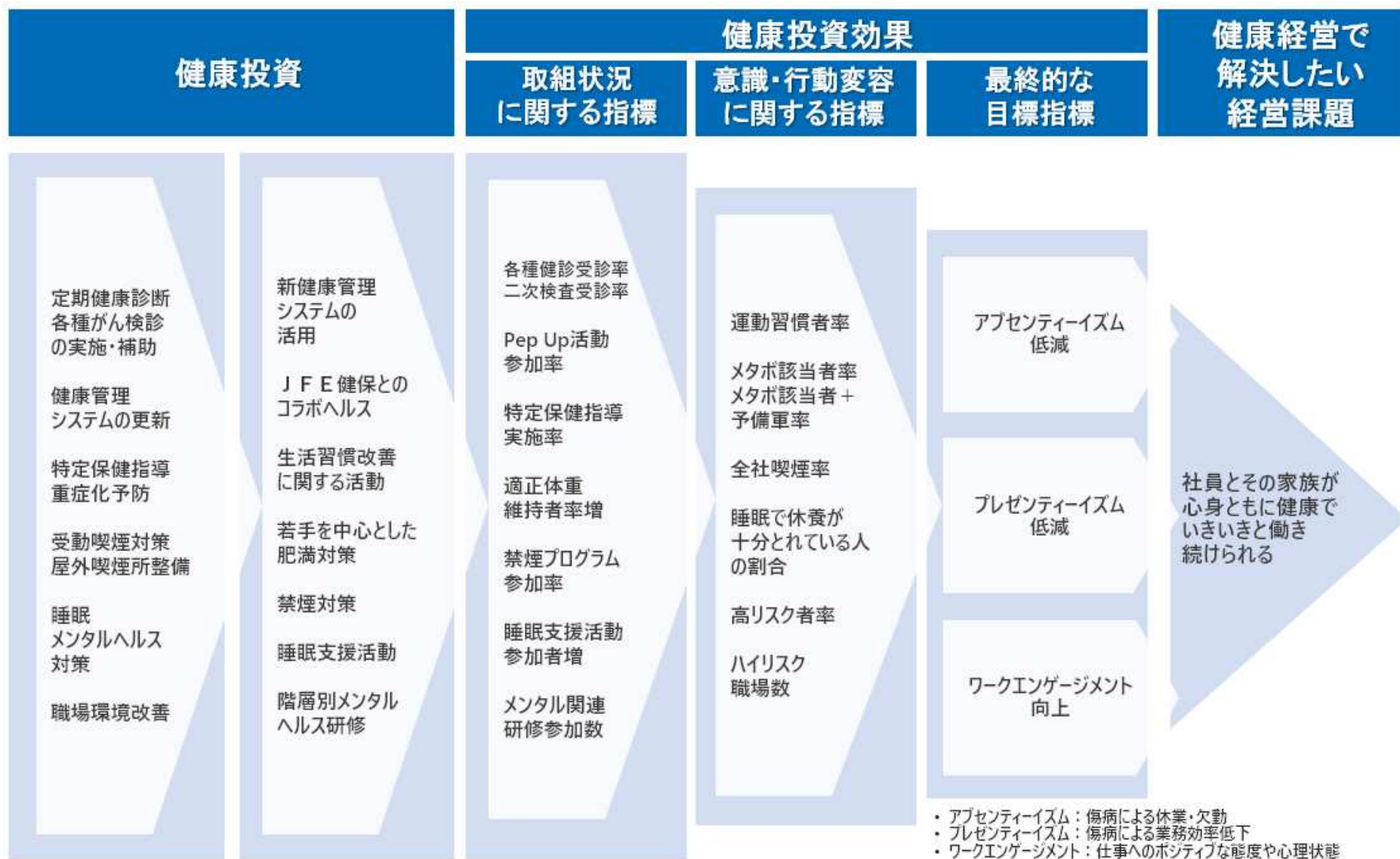


当社では解決したい経営上の課題に対して、具体的な取り組み、期待する効果等の「健康経営戦略マップ」を策定いたしました。

## 健康経営 戦略マップ



## 健康指標

重点目標	2022年度 活動実績	目標値
ウォーキング チャレンジ参加率	31.3%	(2024年度) 60%
喫煙率	31.4%	(2026年度) 27%