

# 包装フィルム 検査装置

フィルム包装の破れ等の包装異常を検査する装置です。フィルムの性質を利用して光学条件を整えることにより、見逃しがちな異常を判定します。

独自の光学技術により  
見えにくい異常を検出

多品種対応も楽々

事前登録不要の簡単設定

高精度な検出率



## 装置の特長

- 独自の光学的手法により、フィルム包装異常の確実な検出が可能です。
- 設定は、事前登録不要で、新たな品種（柄）追加時も設定作業を必要としません。

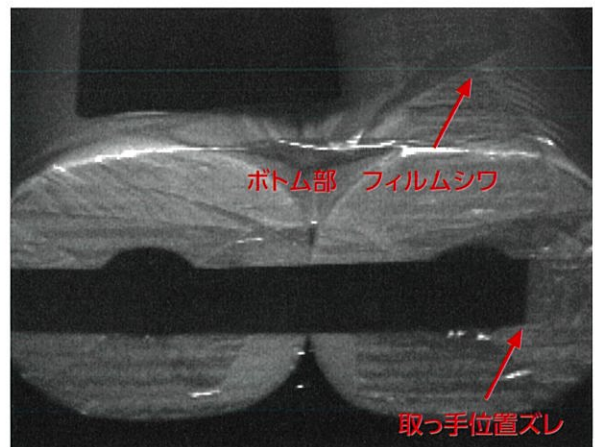
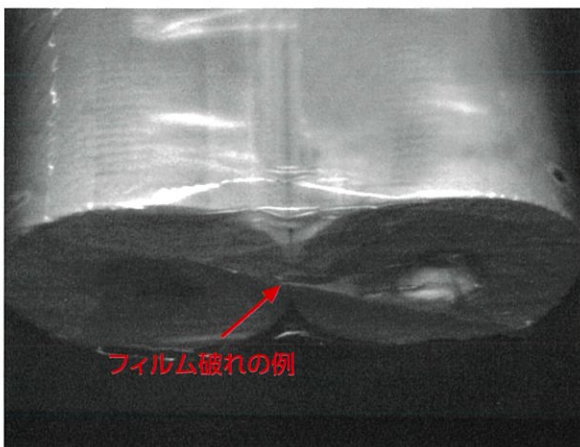
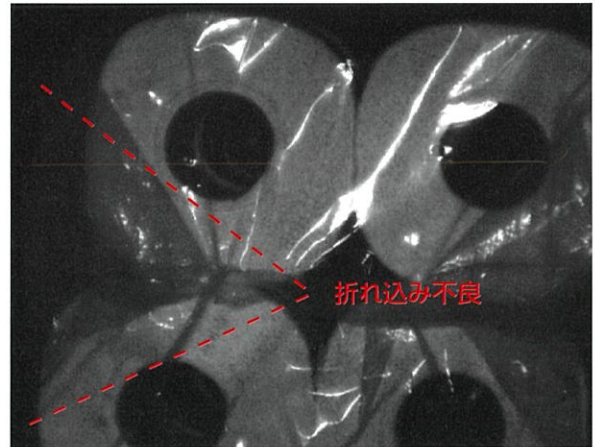
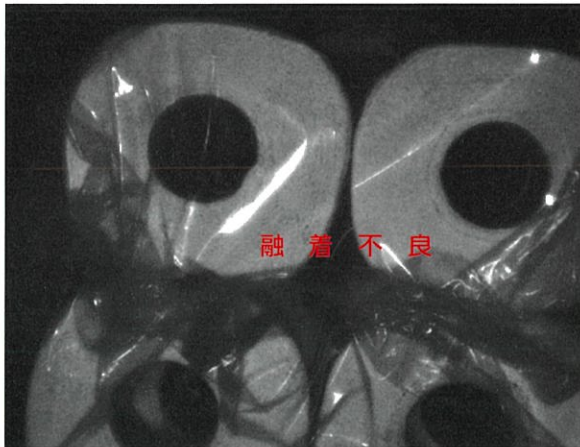
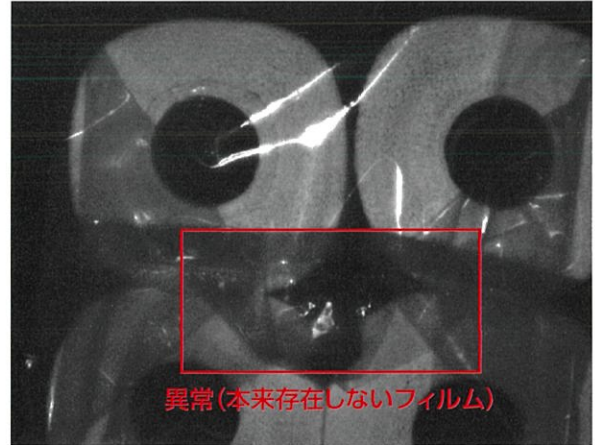
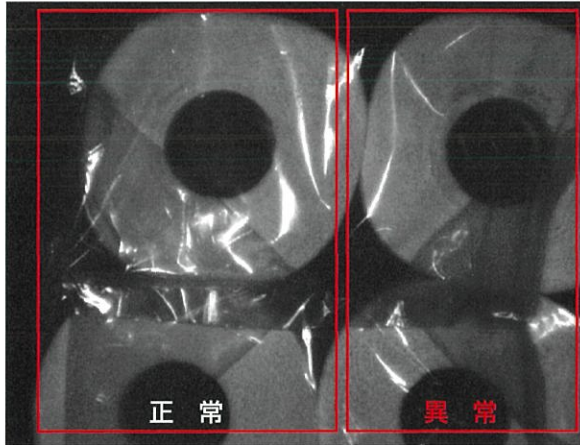
## 仕様

- 検査対象      フィルム包装の良否
- 装置サイズ      流れ方向：700mm   幅：2050mm(コンベア幅を含む)  
高さ：1450mm(コンベアパスライン750mmの時)
- 検査項目      ・トップ部：取っ手の有無、位置ズレ   フィルムのシワ   印刷の位置  
                  ・ボトム部：フィルムの破れ   シワ   印刷の位置
- 検出時の処理      ・リジェクト信号出力   ・表示灯での警報出力  
                            NGデータの保存、LOG機能、日報、シミュレーション機能あり
- 設 定              品種替え時の基準登録



## 検出例

独自の光学的手法により様々な異常が検出できます。



是非ご相談ください。

<http://www.jfe-planteng.co.jp/>

最寄りの営業所・支店はHPをご覧ください。