

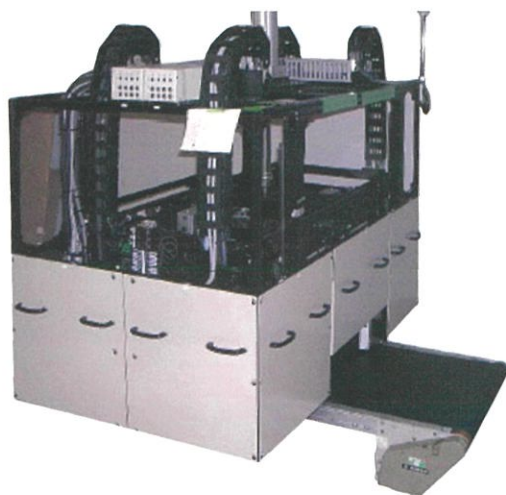


# 小判 リーム自動外観検査装置\*

包装前のリームの外観品質をチェックする装置です。世界最速のスピードで1mmの飛び出しをも検出可能です。

サイズ替えもワンタッチで「飛び出し」「折れ込み」「紙粉」等の異常を検出できます。

- 光切断法による積層の飛び出し、不揃いの検出
- 紙の折れ込みの検出
- 切断面の毛羽立ち・紙粉の付着状態の定量化
- コンパクトで高速処理



## 装置の特長

- 最適に設計された光学系、独自のアルゴリズム・制御技術により、包装前のリームの「飛び出し」「折れ込み」「紙粉」といった異常を高精度で検出することが可能です。
- コンパクトな設計で、既設ラインへの導入が容易です。
- LED照明の採用や外乱に強い検出アルゴリズムの採用で、長期的に高い信頼性を維持します。
- 高精度の検出で、オペレータの負荷軽減、見逃しの防止に効果を発揮します。

## 仕様

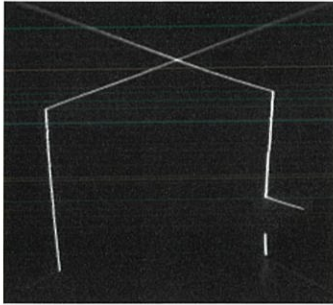
- 処理数 最大140リーム/分 (世界最速)
- 対応サイズ B5 A4 B4 A3 B4横目 A3横目 それぞれ250枚、500枚、1000枚
- 装置サイズ 流れ方向：800mm(エア抜き直後からリジェクトテーブル手前まで)  
高さ方向：コンベア上面+925mm(昇降シリンダーを除く)  
※作業員の方が圧迫感を感じないように、目線を塞がないように配慮しています。
- 検査項目 ・飛び出し検査 (1mm以上の飛び出し、不揃い) ズレと飛び出しの識別可能  
・折れ込み検査 (1枚以上の折れ、ジョガー疵等の当て疵、口開きはOK/NG選択可)  
・紙粉検査 (独自アルゴリズムによる紙粉付着量の定量評価 トレンドグラフで出力)
- 検出時の処理 ・リジェクト信号出力・表示灯での警報出力  
NGデータの保存、LOG機能、日報、シミュレーション機能あり
- 設定 サイズ、枚数の設定のみ

\*王子製紙株式会社様との共同開発製品です。

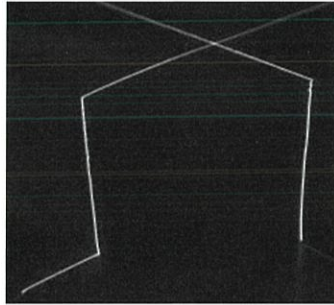


## 紙積層状態検査(飛び出し)

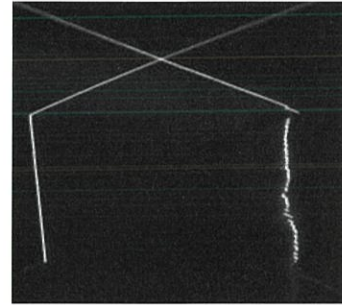
検出例



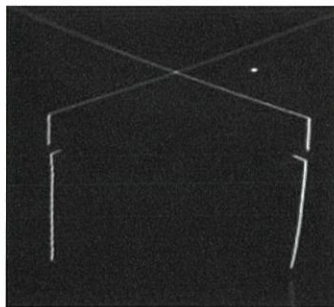
中間部 1 枚飛び出し



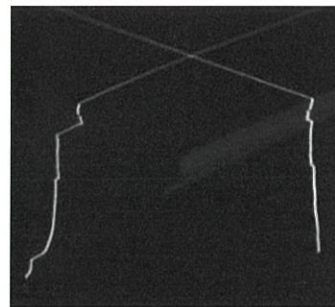
最下部 1 枚飛び出し



不揃い



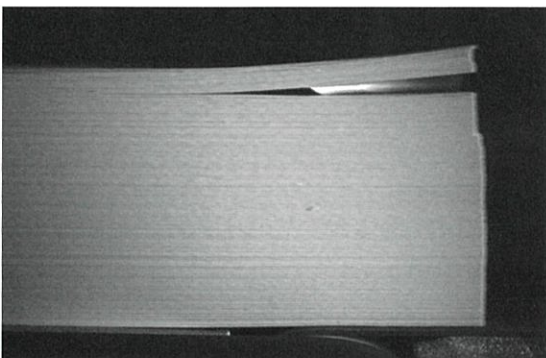
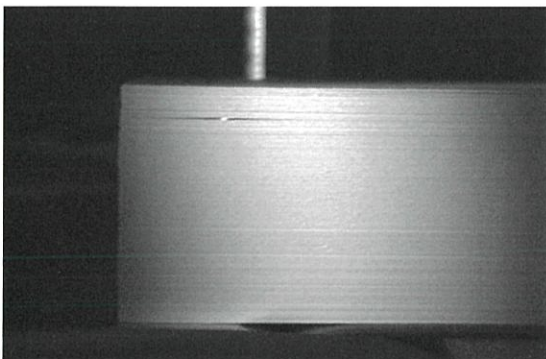
浮き上がり



上部段差&うねり

## 紙積層状態検査(折れ込み)

検出例



## 紙積層状態検査(切口の評価)

測定方法

切口の評価は、毛羽立ちの評価と粒の評価の2種類を組み合わせて行ないます。

●毛羽立ちの評価

毛羽立ちの多少により変化する模様(質感)を評価します。

●粉の評価

大きな粒を抽出して、定量的に評価します。

是非ご相談ください。

<http://www.jfe-planteng.co.jp/>

最寄りの営業所・支店はHPをご覧ください。