

# 大判 スキッド自動外観検査装置\*

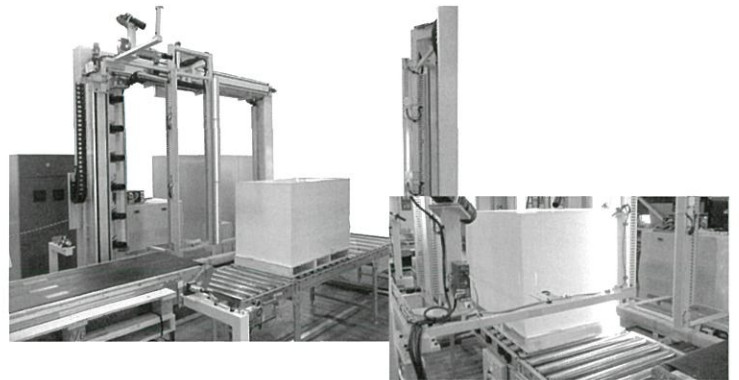
大判のスキッドの「飛び出し」「折れ込み」の検出や「紙粉」の付着量の定量評価を行なう検査装置です。

ONLY1の技術で高精度検出を行なうだけでなく、必要な機能を追加・選択することもできます。

対角2箇所の飛び出し&  
不揃い検出

スリット面2面全面の  
折れ込み検出

スリット面、ナイフ面の  
紙粉検出



## 装置の特長

- 特許出願中の独自の検査アルゴリズムや、これまでの経験を生かした計測制御技術により、目視チェックでは見逃しがちな±0.5mmの段差や不揃いまでも検出します。
- メンテナンスフリーで長期間安定した検出性能を確保しています。
- それぞれの単独の検査項目での装置化も可能です。紙粉検査はハンディタイプも製作できます。

## 仕様

- 坪量 64g/m<sup>2</sup> ~ 465 g/m<sup>2</sup>
- 品種 アート紙、コート紙、高級白板紙、キャスト紙
- サイズ (短辺側) 470~1100mm  
(長辺側) 620~1300mm  
(高さMax) 1700mm
- 処理量 72スキッド/Hr (ピーク時)
- 飛び出し検査 最小検出飛び出し量：0.5mm  
検査面：対角2箇所のそれぞれのスリット面とナイフ面
- 折れ込み検査 最小検出折れ込み：64g/m<sup>2</sup>の1枚折れ  
検査面：(標準は) スリット面2面
- 紙粉検査 スリット面：幅30mmでスキッドの全高さを50mmピッチで測定  
ナイフ面：固定高さで全幅を50mmピッチで測定

それぞれの単独の検査項目での対応(装置化)も可能です。また紙粉検査はハンディタイプの装置化も検討します。

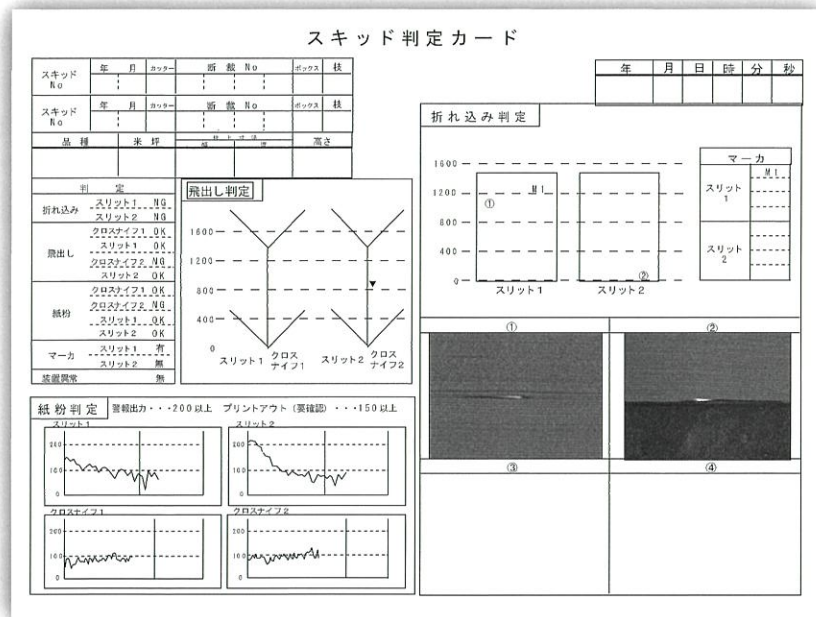
\*王子製紙株式会社様との共同開発製品です。



JFE プラントエンジニアリング 株式会社

JFE

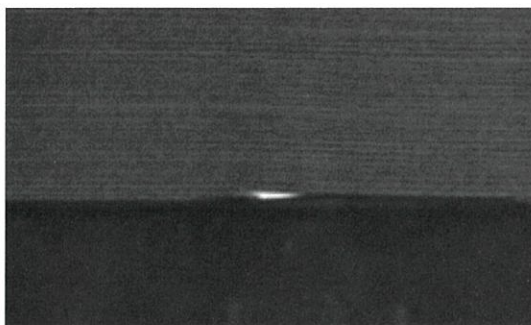
## 検出結果の表示



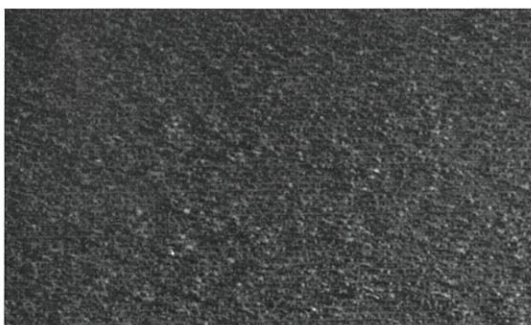
スキッドの検査の結果、折れ込み・飛び出し・不揃い・紙粉といった異常が検出された場合は、警報でオペラータコールした後、“スキッド判定カード”を出力します。

オペレータは、このカードを見て「どの位置」に「どのような」異常を検出したかを認識し、現品を確認します。

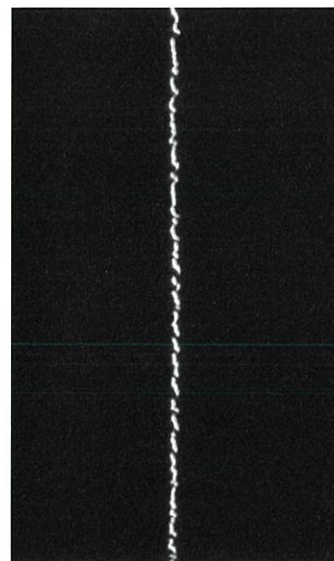
## 折れ込み検査 検出例



折れ込み検査検出例：350mg



紙粉検査評価値例：不可の例



飛び出し検査検出例：不揃いの例

是非ご相談ください。

<http://www.jfe-planteng.co.jp/>

最寄りの営業所・支店はHPをご覧ください。