

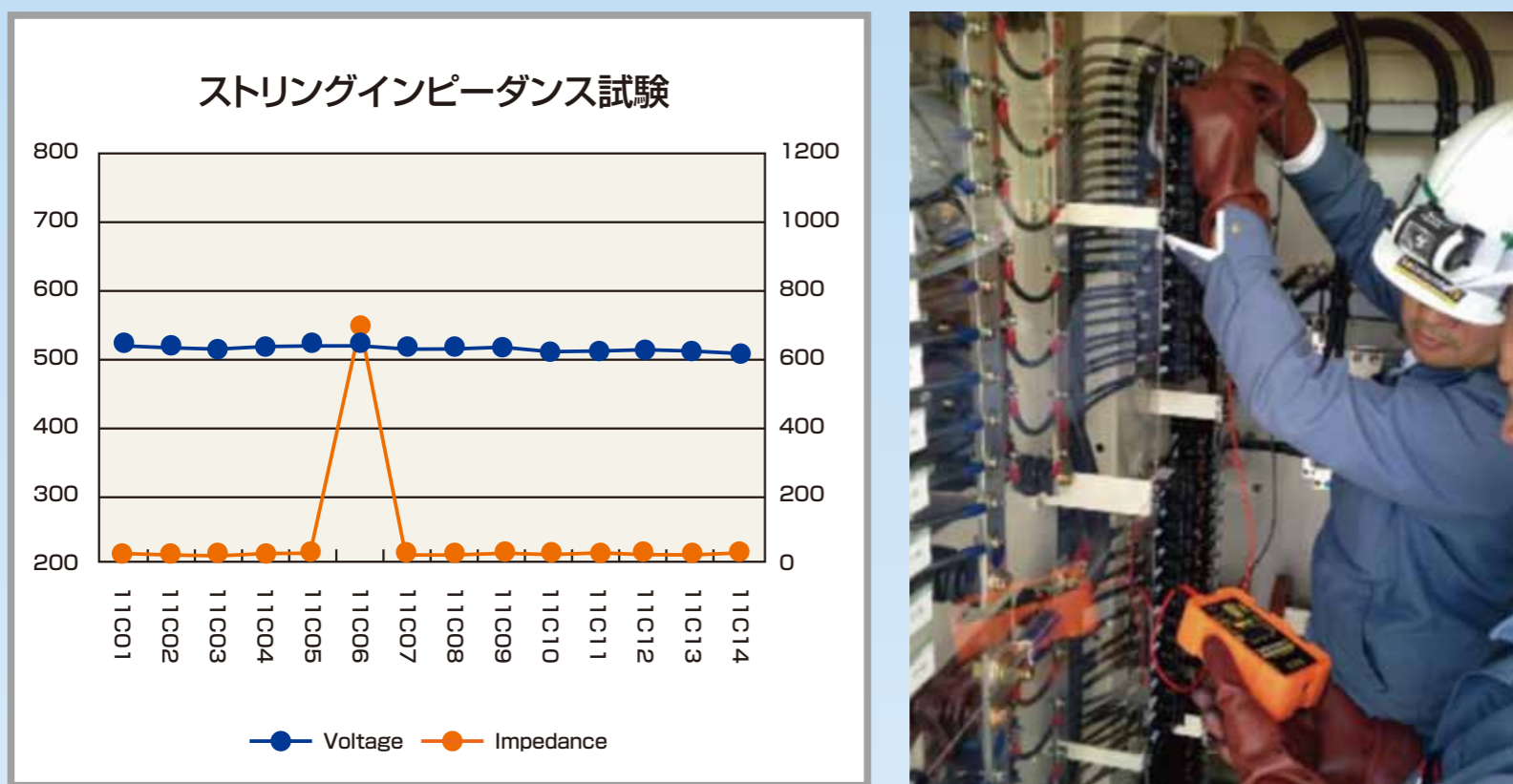
太陽光発電設備のメンテナンス



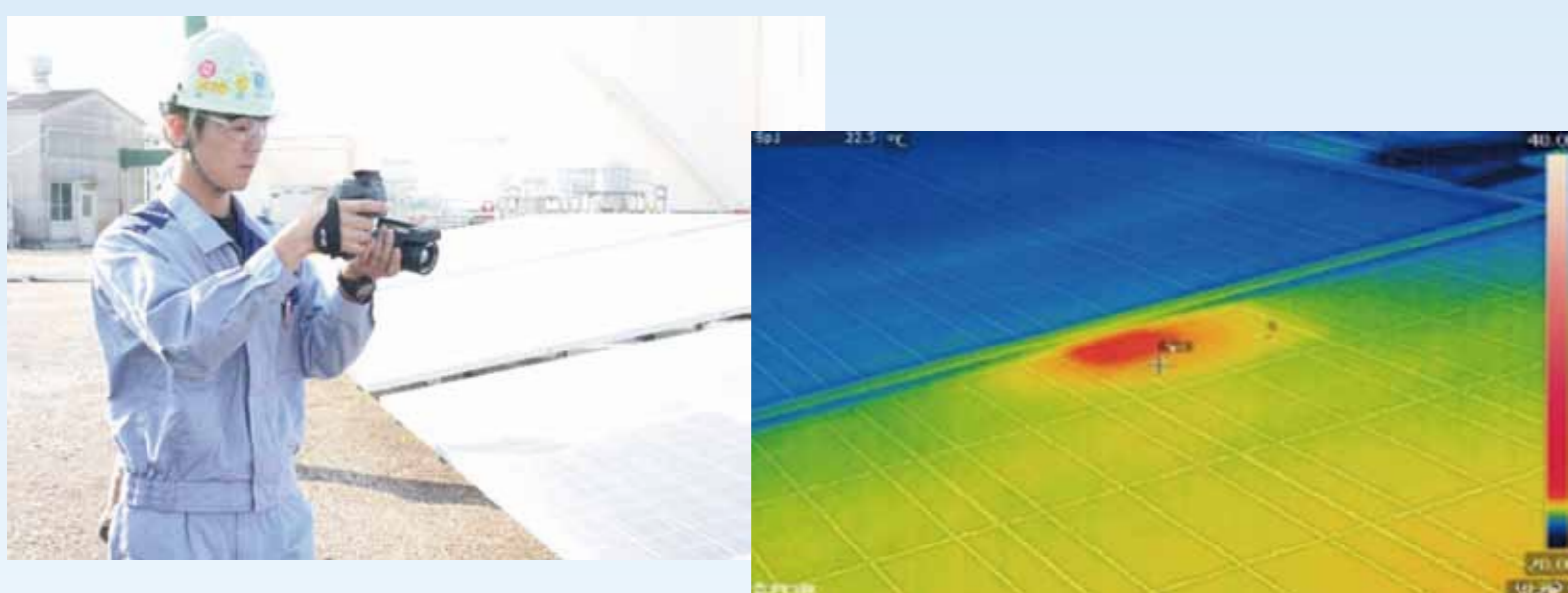
メガソーラーのメンテナンスならJFEプラントエンジニアにお任せください。
200メガワットを超える太陽光発電設備の建設経験と高度な電気設備保全技術で発電所の安定稼働を実現します。

太陽光発電所を丸ごとメンテナンスします。

ストリングインピーダンス測定



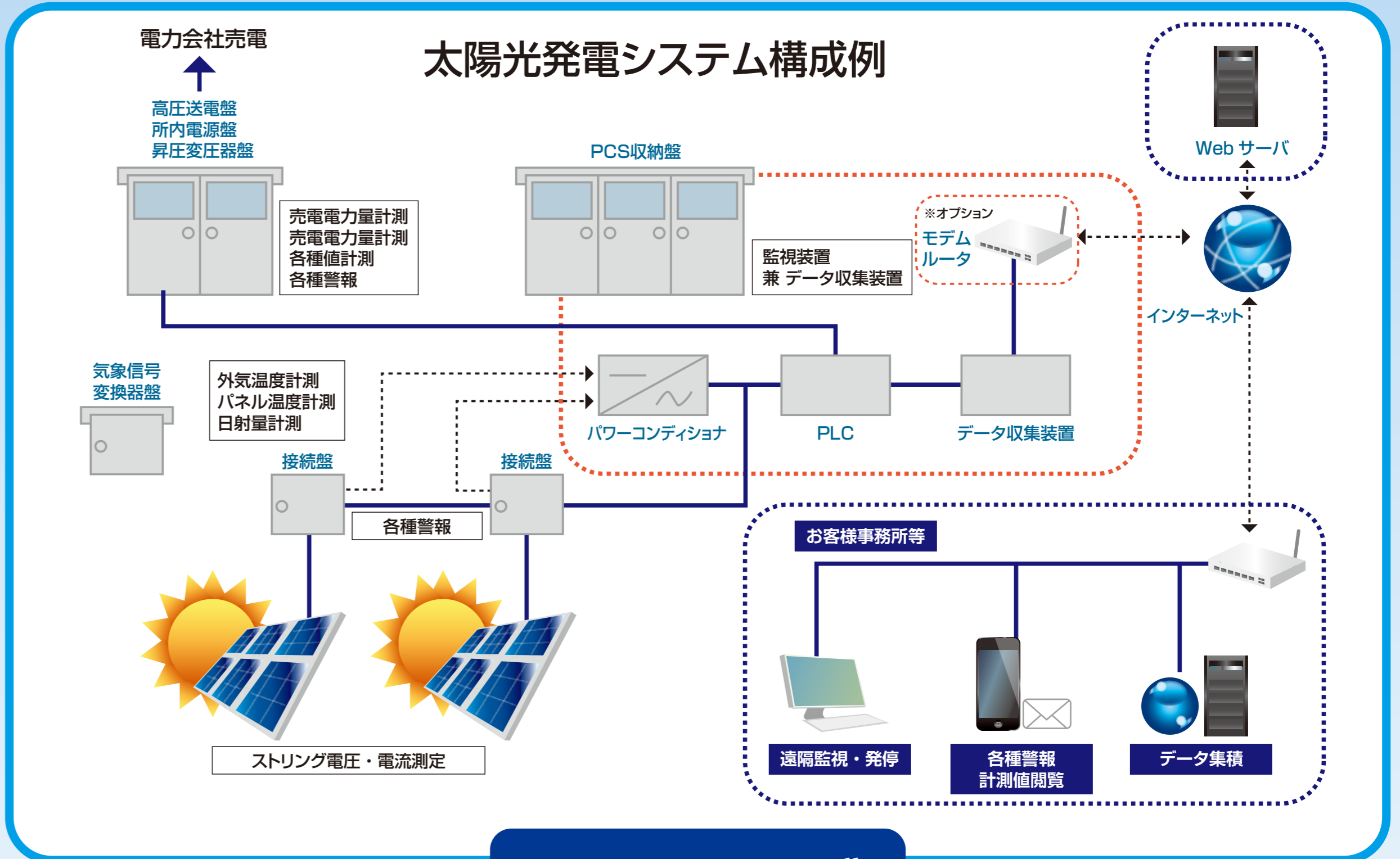
パネル熱画像診断



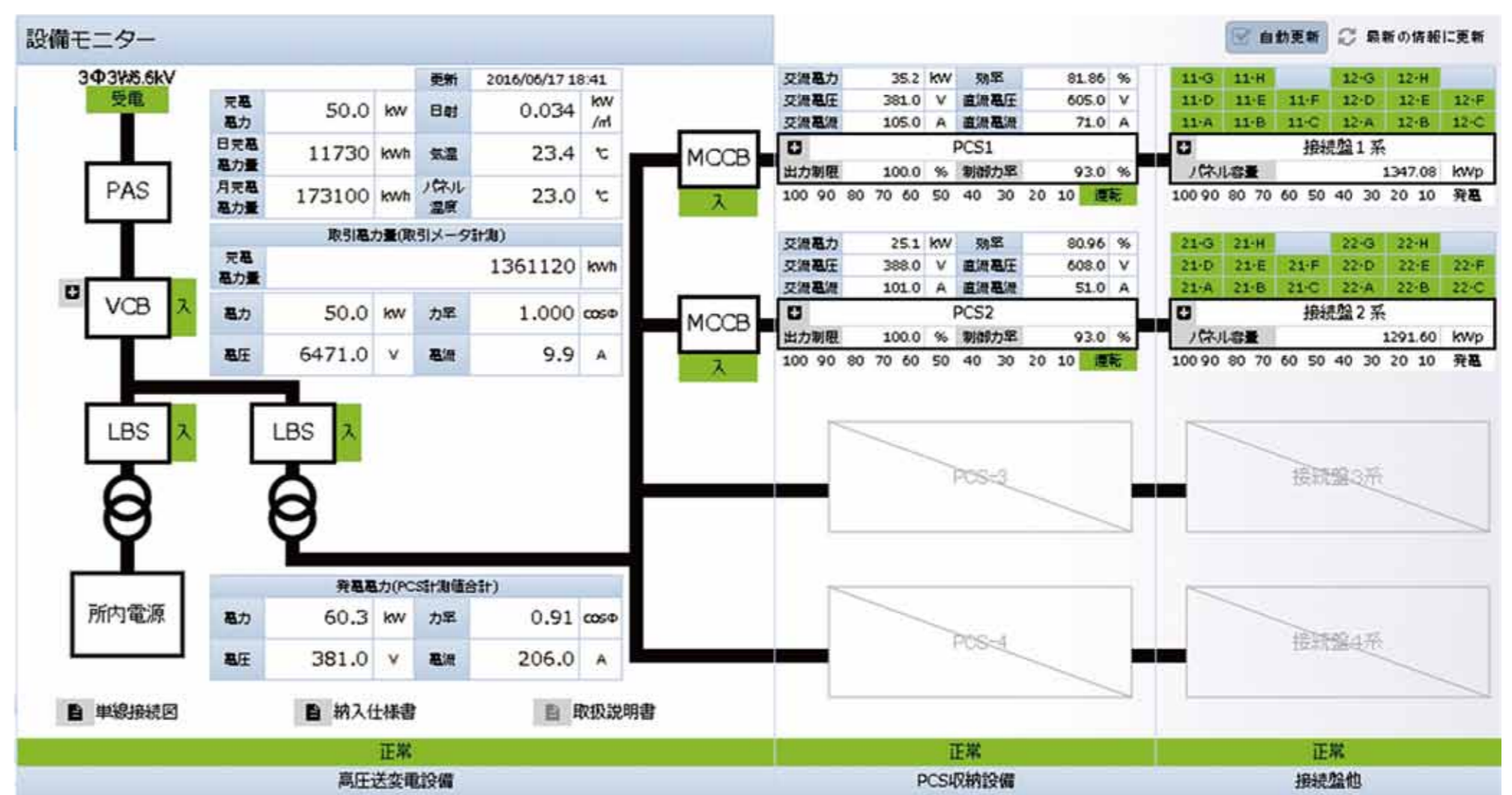
不良パネル調査



太陽光発電システム構成例



モニタリング



JFE プラントエンジニア 株式会社