

風力発電機の 増速機・軸受異常補修事例

- 設備診断から補修まで、設備のトータルサービスを提供!
- 機械の噛合・芯出し状態などを点検・調整し、故障防止!

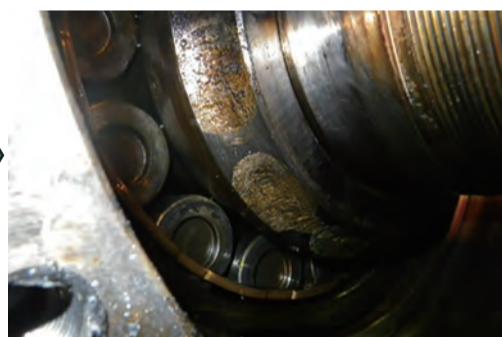
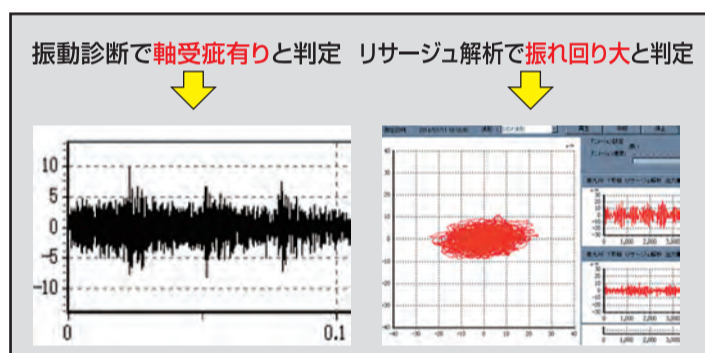


特長

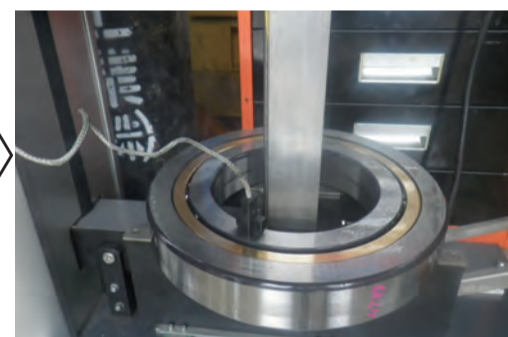
- **設備診断**にて軸受疵・ギヤ欠損などの**異常状態**を特定し、**補修**
- 補修後、**芯出し調整**、**振動診断**などを実施し、**長期安定稼動**に寄与
- 弊社**リモートメンテナンスサービス**(設備診断)契約により、**異常の早期発見**、**重大故障防止**

補修概要

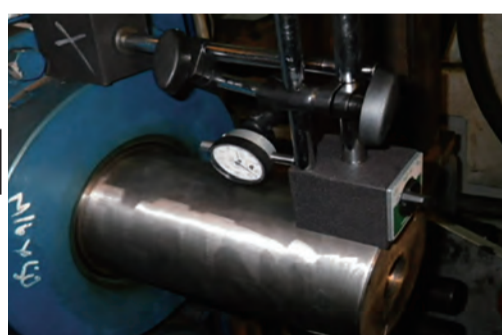
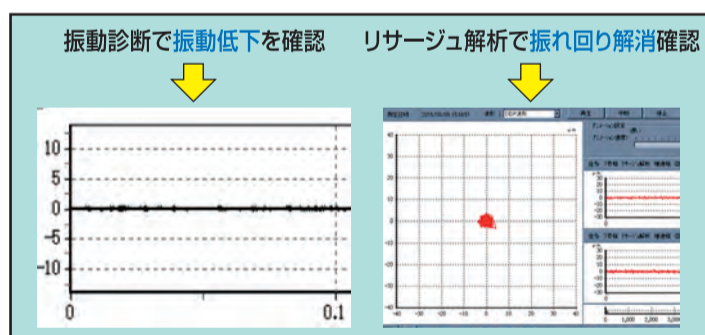
増速機の振動大のため設備診断実施結果、**軸受疵や軸の振れ回り大**と判定された。
軸受の取替、各ギャップ調整、芯出し調整などを実施結果、振動は低下し振れ回りも解消した。



ベアリング疵確認・取外し



ベアリング電磁誘導加熱



芯出し・調整



新規ベアリング組込、調整

再発防止

溶接補修後の 確認・調整

- 出力軸～発電機軸の**機械的芯ズレ**確認・調整
- 振動診断などによる軸受取替後の**設備状態診断**

定期的な 傾向管理

- 軸受**振動値**などの**傾向管理**(軸受疵・ギヤ損傷などの**有無**確認)
- 主軸・増速機・発電機**全体**の**振動診断**・**実稼動解析**(**通り芯**の確認)
- 弊社**リモートメンテナンスサービス**(設備診断・異常解析)および**定期点検**



JFE プラントエンジニアリング 株式会社