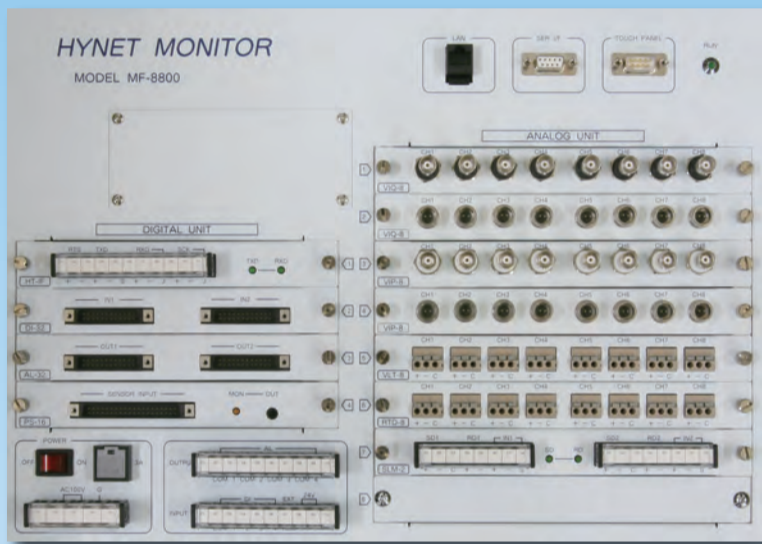


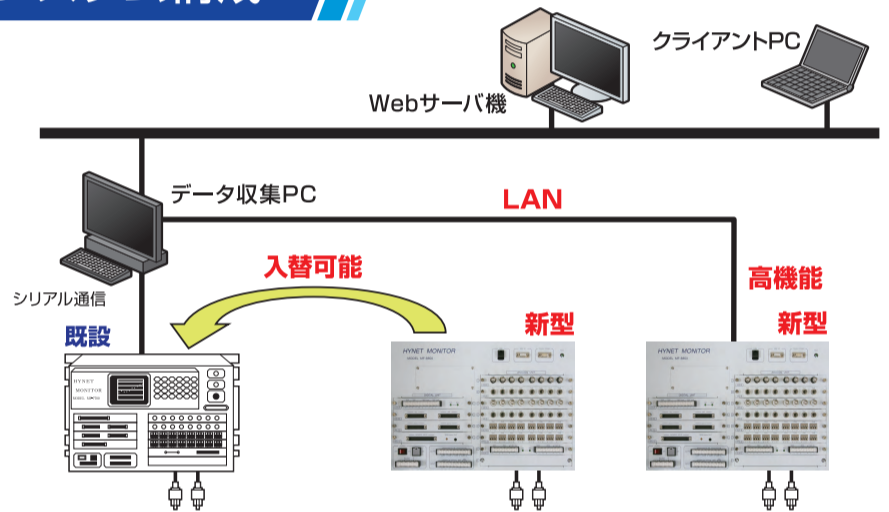
HYNET ハイネットモニタ MONITOR

特長

- 従来モニタと**互換性**があり、**混在使用が可能**
- 高機能化&高速大容量通信で**低速回転機械が診断可能**
- **周波数パラメータトレンドグラフ**で異常原因推定可能
- **三次元スペクトル**表示が可能
- **振動・温度・電圧・電流**入力の組合自由

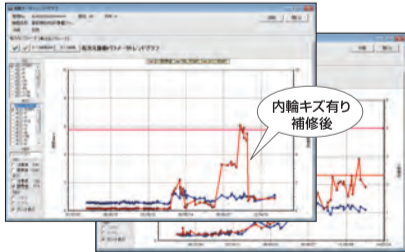


システム構成

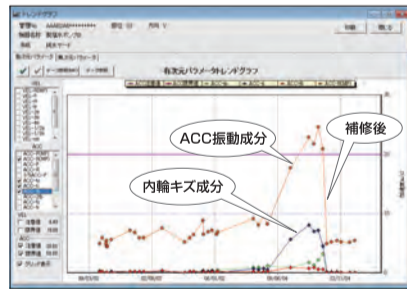


解析機能

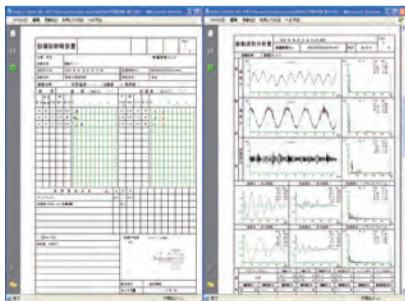
傾向管理グラフ



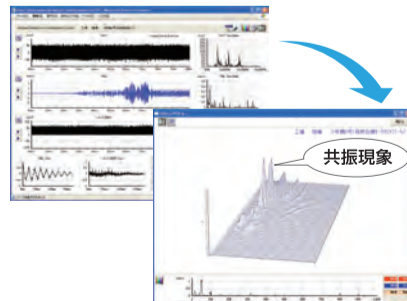
パラメータトレンド



精密診断報告書



3次元スペクトル



診断機能の概要

機能		従来機 MF-7700	新商品 MF-8800
センサ点数	本体	48点	64点
	サブローカル式	64点	128点
測定モード	高速(6000rpm以上)	○	◎
	低速(600rpm未満)	×	◎
加速度生波形データ長		0.1Sec	Max 10Sec
上位通信	シリアル	○	○
	LAN(Ethernet)	×	◎
振動値トレンドグラフ		○	○
警報リスト		○	○
設備状態一覧		×	◎
振動周波数パラメータトレンド		×	◎
精密診断(高速回転機械)		○	◎
精密診断(低速回転機械)		△	◎
定期精密診断実行		×	◎
3次元スペクトル(起動・停止)		×	◎