

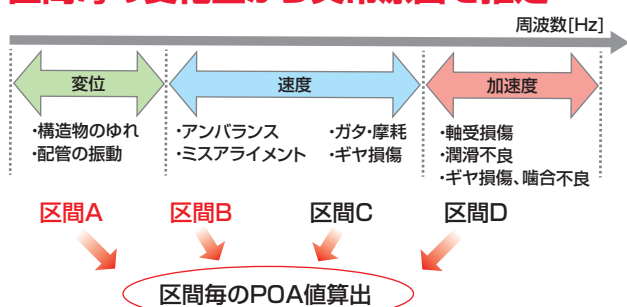
無線型 振動監視システム

簡易版 振動監視システム



- 振動値+周波数区間値+温度値測定可
- 最大4年間の電池駆動(1日に1回測定時)
- 業界最小クラスの小型・軽量サイズ

区間毎の変化量から異常原因を推定



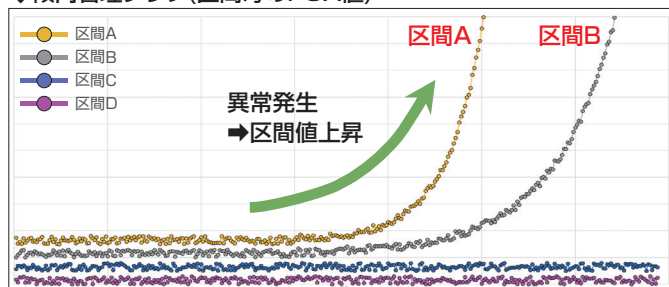
<解析例>

区間A、区間BのPOA値上昇

→ アンバランス、ミスアライメント等の異常原因を推定

※解析精度の高い精密診断は、ポータブル振動計で実施(オプション品)

◆傾向管理グラフ(区間毎のPOA値)



◆オプション品(精密診断用ポータブル振動計)



神童君Pro
(4ch型)



神童君Next
(1ch型)

精密版 振動監視システム

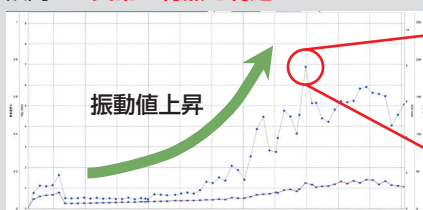


- 振動値+振動波形+温度値測定可
- 最大10年間の電池駆動(1日に1回測定時)
- 防爆認証取得済(親機、中継器、子機)

センサ1つで簡易診断と精密診断の解析が可能

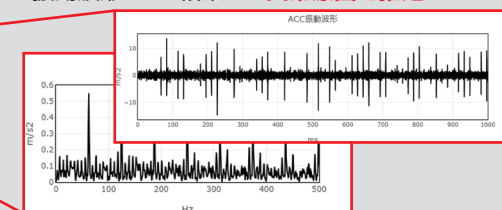
◆簡易診断

振動値の傾向から異常の有無を判定

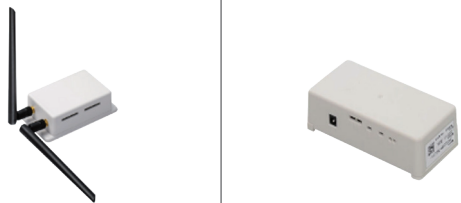



◆精密診断

振動波形、FFT結果から異常原因を推定



JFE プラントエンジニアリング 株式会社

項目			簡易版		精密版	
			親機	中継器	親機	中継器
型式			LBAS0ZZ2HU-831	LBAC0ZZ1AR-842	WCM-R(非防爆) ^{※1}	WCM-C(非防爆) ^{※1}
外観						
無線通信仕様			920MHz帯		920MHz帯	
無線通信距離			200m(見通し)		500m(見通し)	
PCインターフェース			LAN	なし	LAN	なし
設置制限	親機台数		16台		15台	
	親機1台への接続	中継器	制限なし		10台	
		センサ	2000個(測定周期6時間) ^{※2}		360個(測定周期6時間) ^{※2}	
	中継器段数		4段		1段	
電源			AC100～240V 50/60Hz		AC100～240V 50/60Hz ^{※3}	
バッテリー			なし	単4×2本(テスト時のみ)	なし	
使用温度範囲	本体	-10～60℃		0～50℃		
	ACアダプタ	0～40℃				
使用湿度範囲	本体	90%RH以下(結露なきこと)		10～85%RH(結露なきこと)		
	ACアダプタ	5～90%RH(結露なきこと)				
保護等級			-		IP56	
外形寸法			70.6×127×35.5mm	45×90×27mm	W120×D160×H90mm	
質量			128g	50g	650g	

項目			子機		子機	
型式			LBAC0ZZ1TF-706(マグネット固定)	LBAC0ZZ1TK-705(ネジ固定)	WCM-T2A(非防爆)	WCM-T2AB(防爆)
センサ外観						
測定条件	加速度	周波数範囲	8Hz~10kHz		1kHz~10kHz	
	速度	周波数範囲	8Hz~1kHz		10Hz~1000Hz	
	加速度波形		測定不可		測定可(FFT波形)	
	温度	測定範囲	-10~85℃		-20~80℃	
	測定周期		1分~24時間		10分~24時間	
寸法			38W×24D×38H		φ35×H90mm	
保護等級			IP65		IP67	
電源			塩化チオニルリチウム電池(交換可)		単3型 塩化チオニルリチウム電池(交換可)	
電池駆動時間(1日1回測定)			最大4年		最大10年	最大4年
使用温度範囲	本体		-10~60℃		-20~80℃	
	設置面		-10~85℃		-20~80℃	
使用湿度範囲			90%RH以下(結露なきこと)		10~85%RH(結露なきこと)	
設置方法			マグネット	ネジ固定(M6)	マグネット、ネジ固定(M6)	
質量			約40g(電池含む)	約45g(電池含む)	137g(電池含む)	

※1 防爆モデルは仕様異なります。

※2 センサの接続可能台数は計算上の値であり機器構成、測定周期等によって異なります。

※3 AC100~240V・DC12~24Vも指定可

●本カタログの記載事項につきましては、改良のため予告なく変更する場合がありますので予めご了承ください。



JFE プラントエンジニアリング 株式会社

〒111-0051 東京都台東区蔵前2丁目17番4号 JFE蔵前ビル8階
<https://www.jfe-planteng.co.jp/>



▲最寄りのお問い合わせはこちら
<https://www.jfe-planteng.co.jp/company/access/>